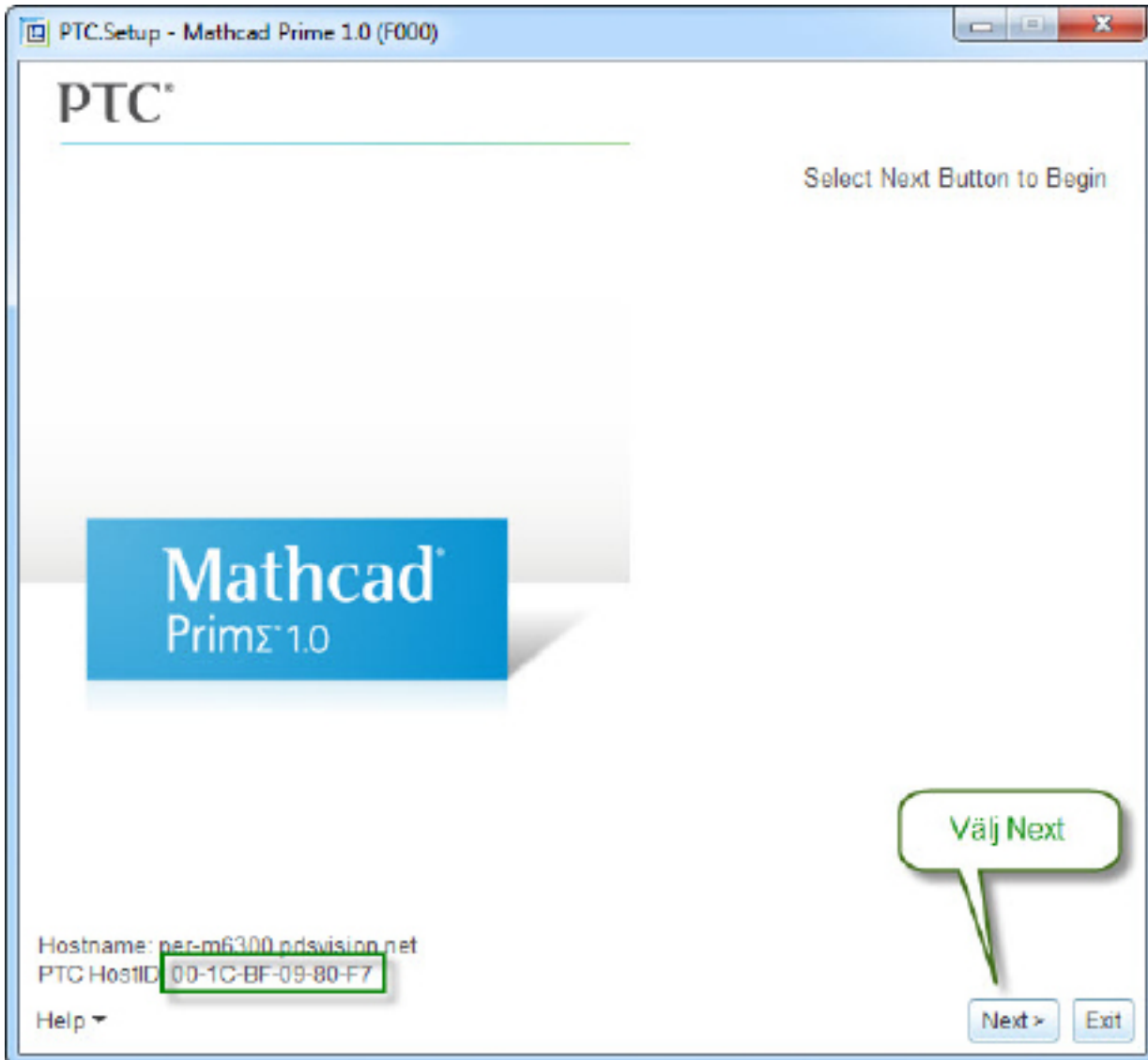


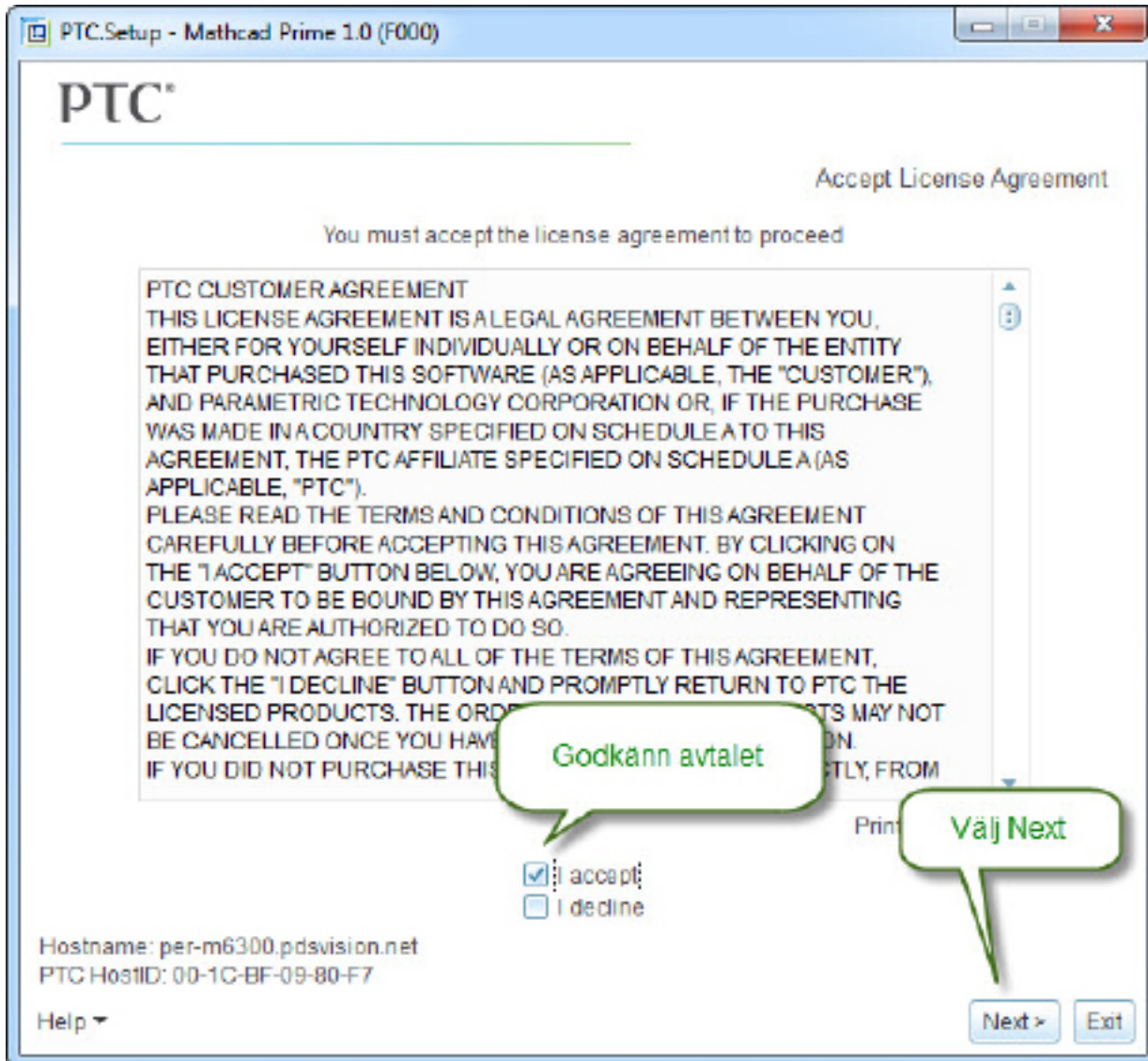
För installation av mathcad så krävs det följande två delar till hands:

- Installationsfiler i form av en CD-skiva eller filer nedladdade från PTC:s hemsida
- Licensfil eller Licens-server, (för hjälp och instruktioner om hur man skaffar licens och hur man installerar en licensserver se guiden för att administrerar PTC-licenser, denna finns även som videoguide eller hör av er till supporten)

1

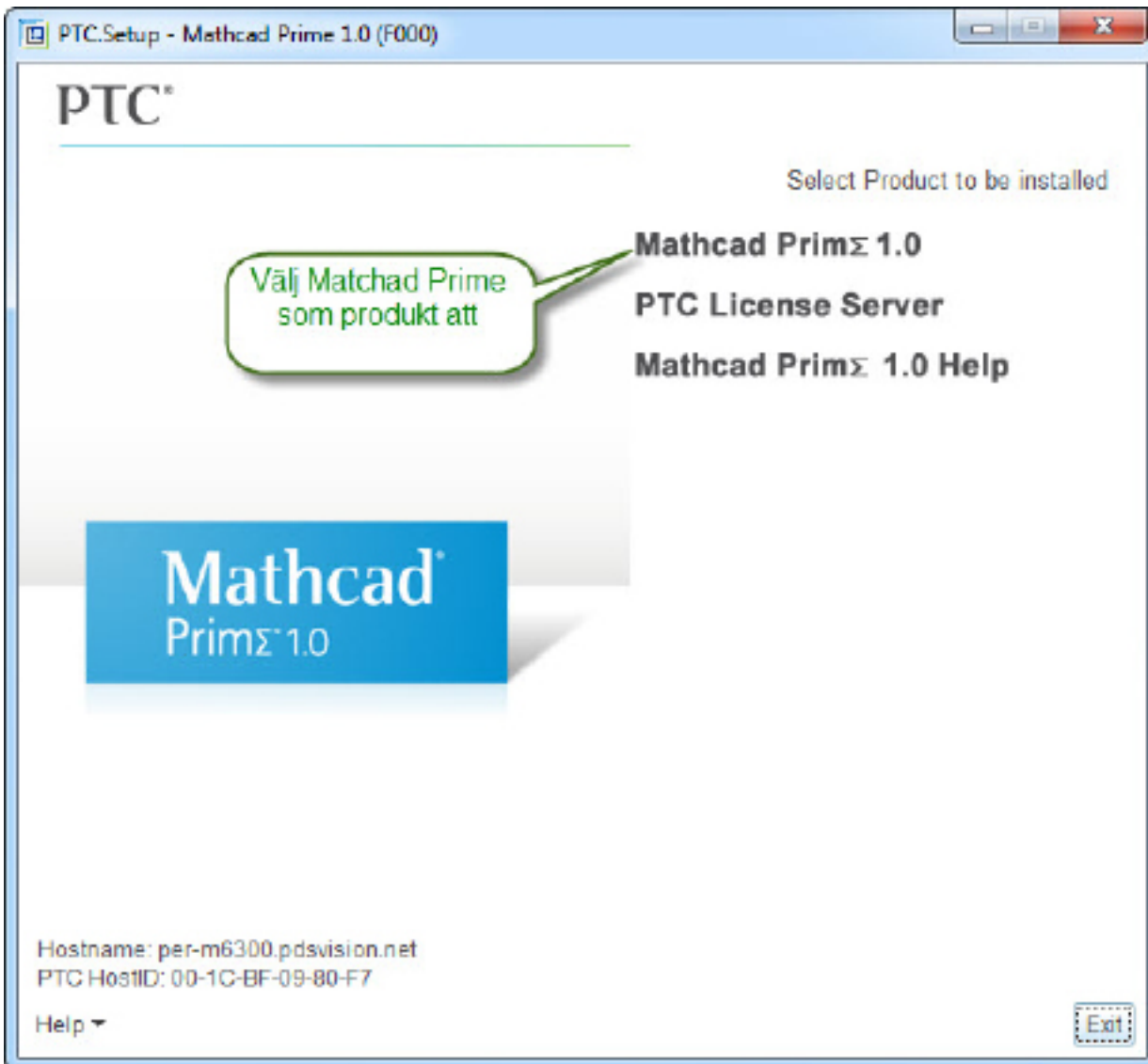


# 2

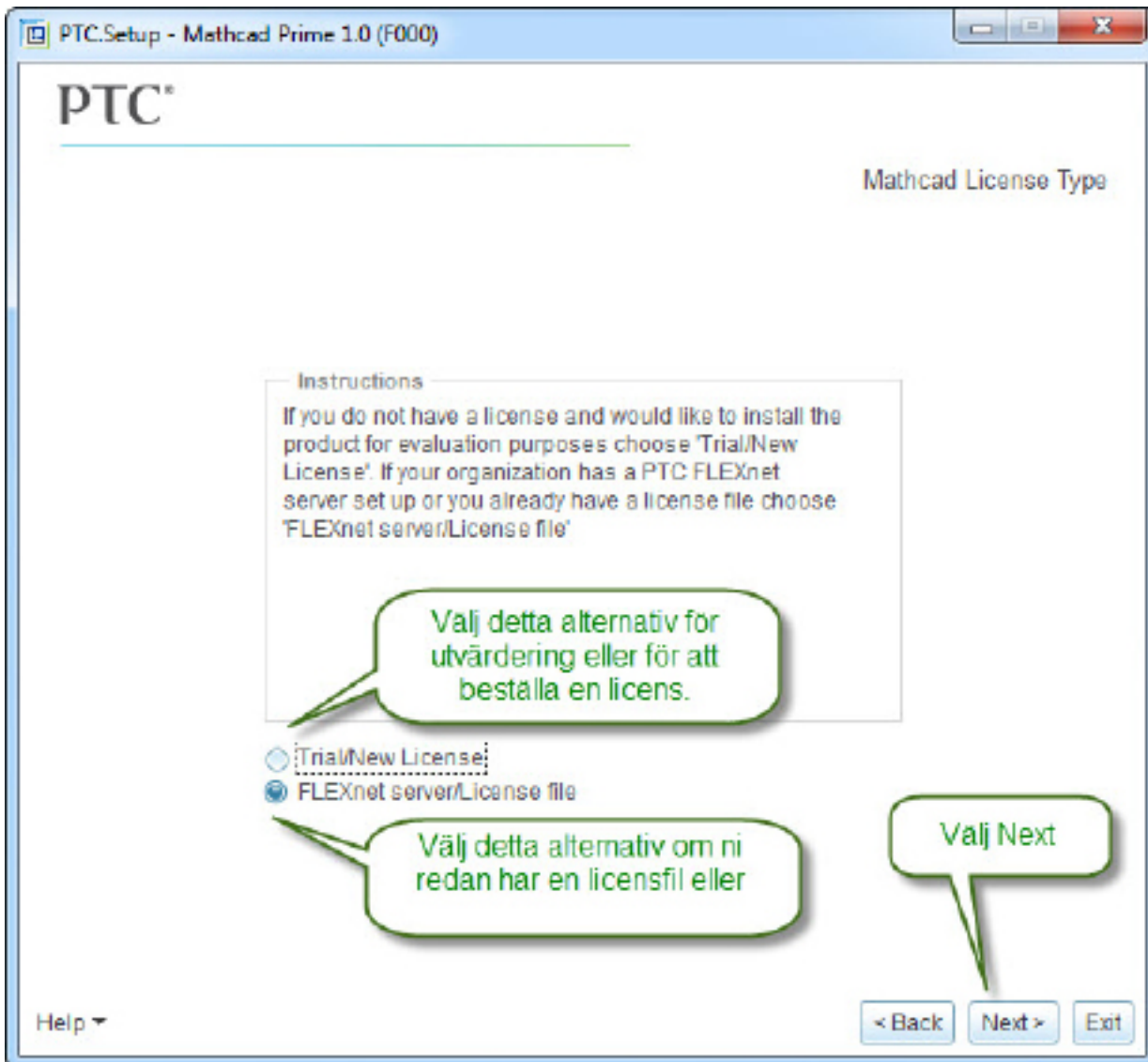


# 3

Installera Mathcad eller licensserver för Mathcad

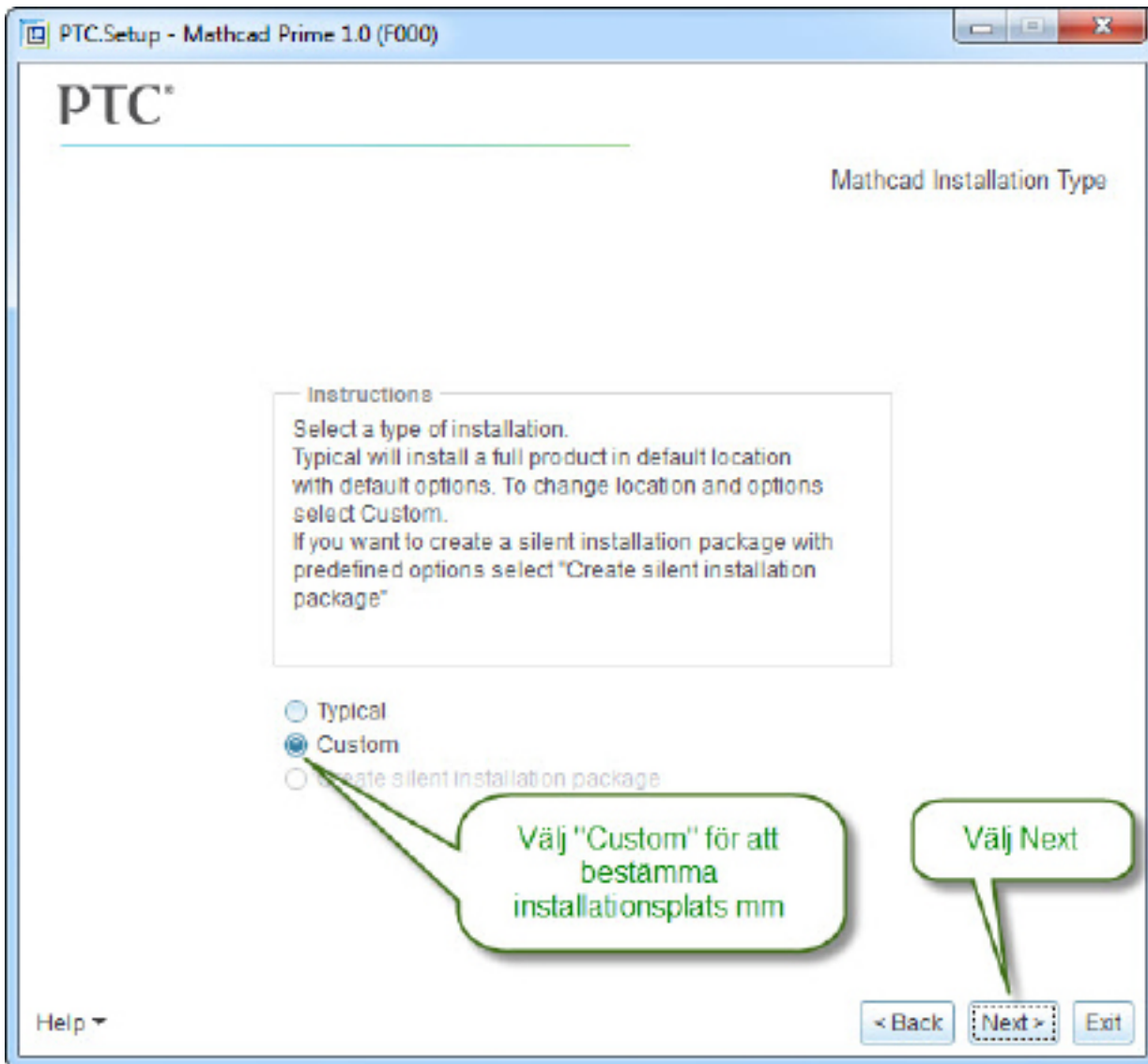


- 
- 4 Vid installationen av Mathcad får ni alternativet med att välja om vilken typ av licens som skall användas

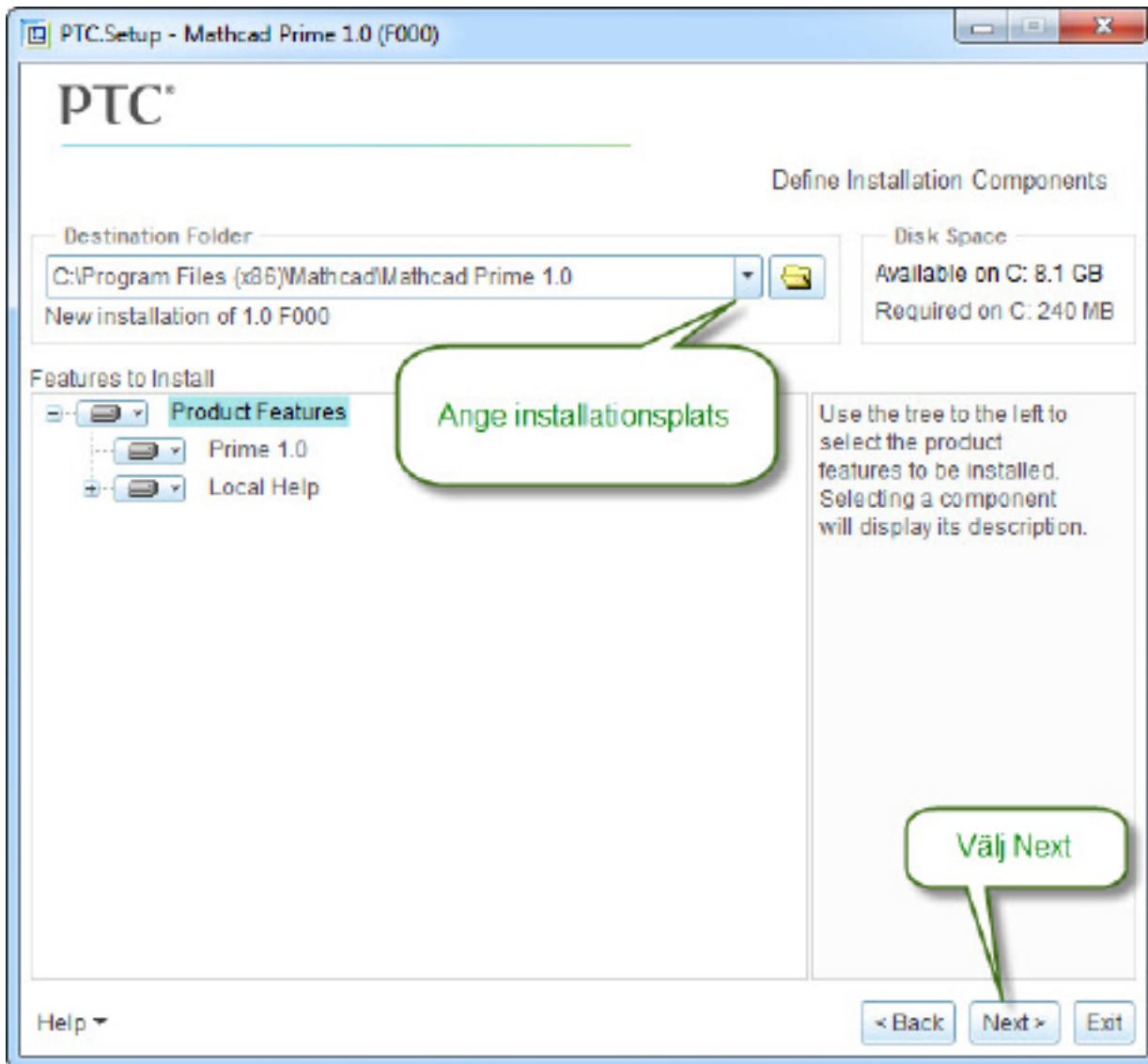


---

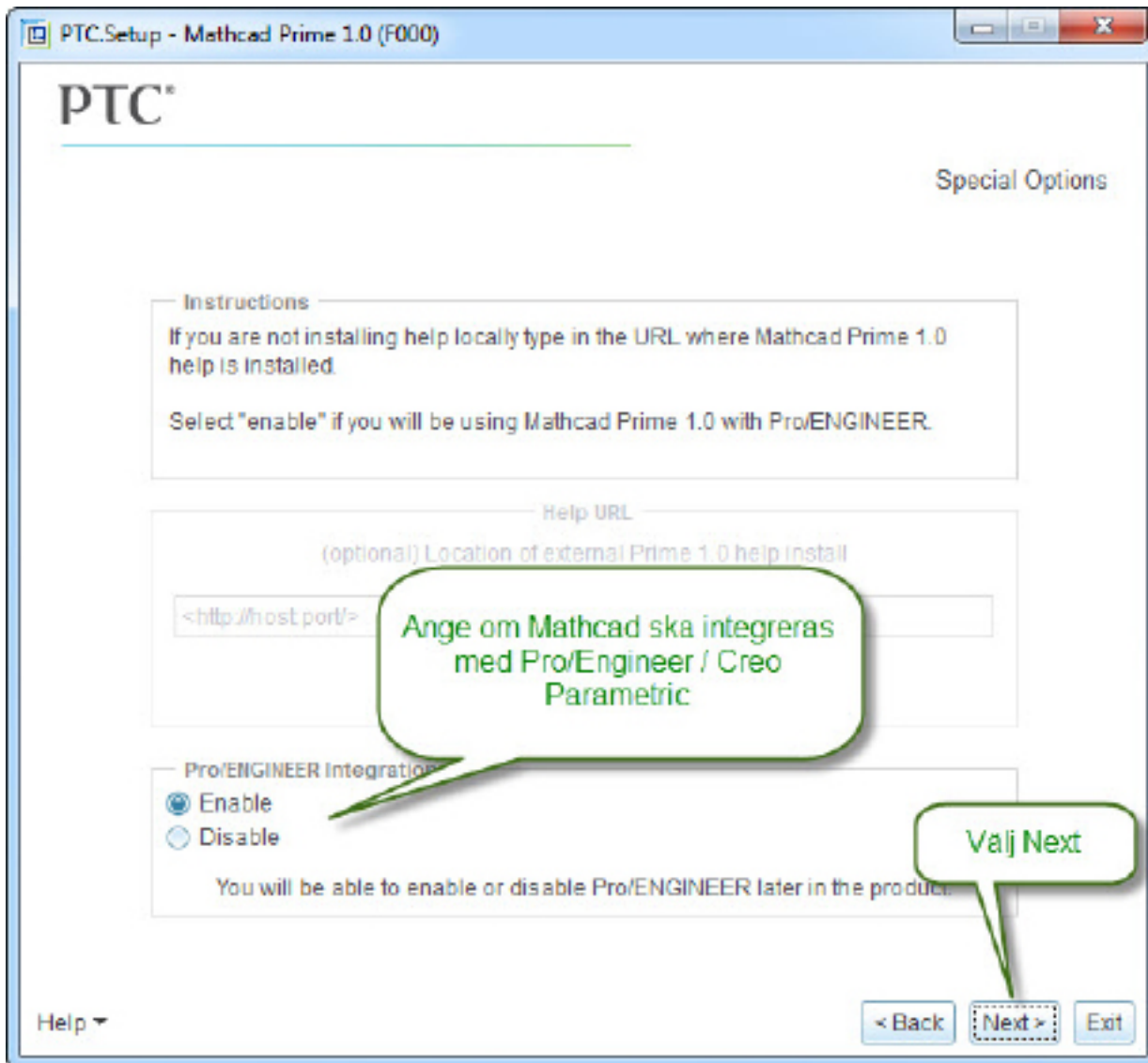
**5** Alternativ för att styra installationsplats samt vilka komponenter som skall finnas med i installationen



# 6 Alternativet "Custom installation"



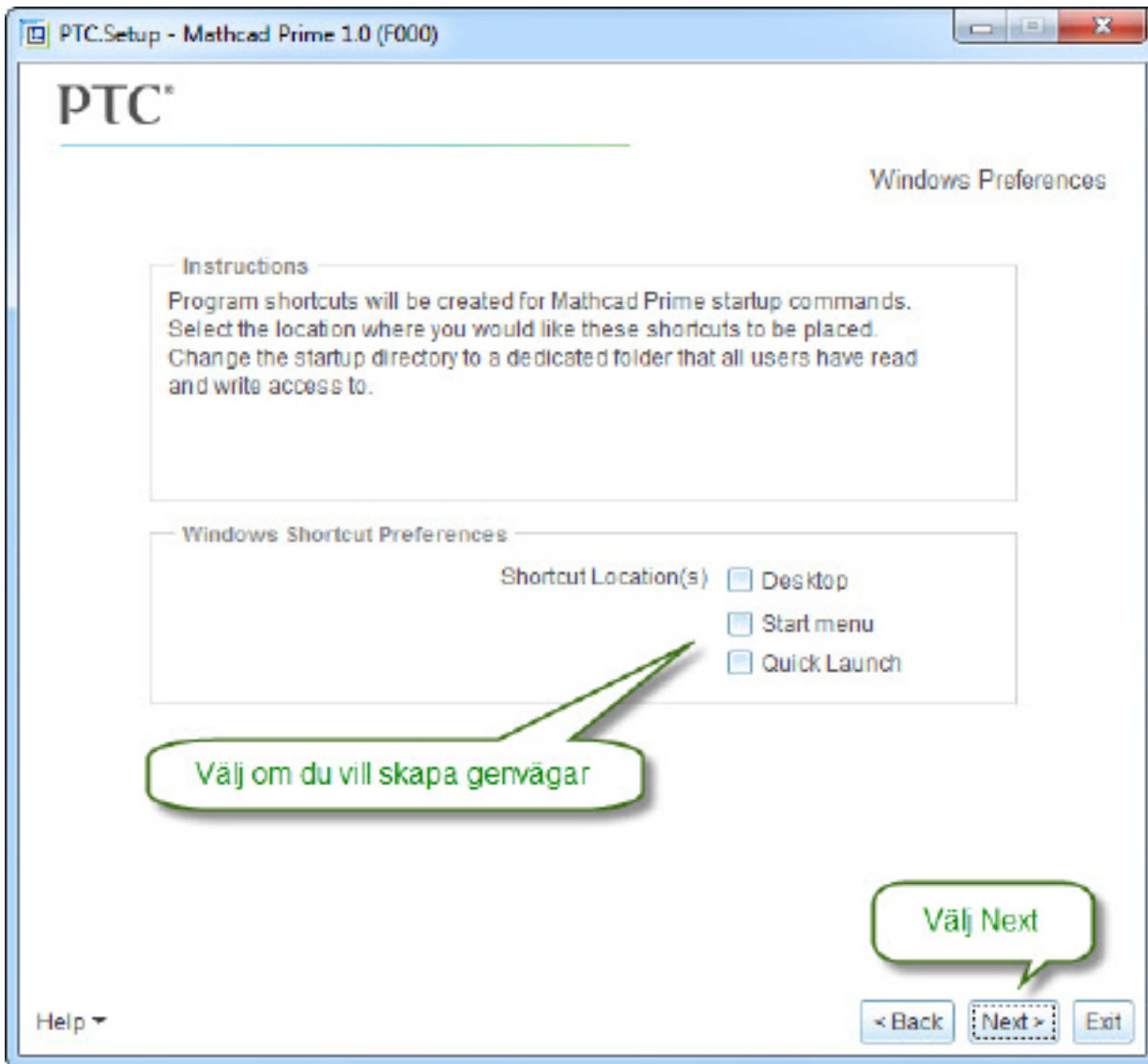
# 7 Integreringsalternativ för Pro/E / Creo användare





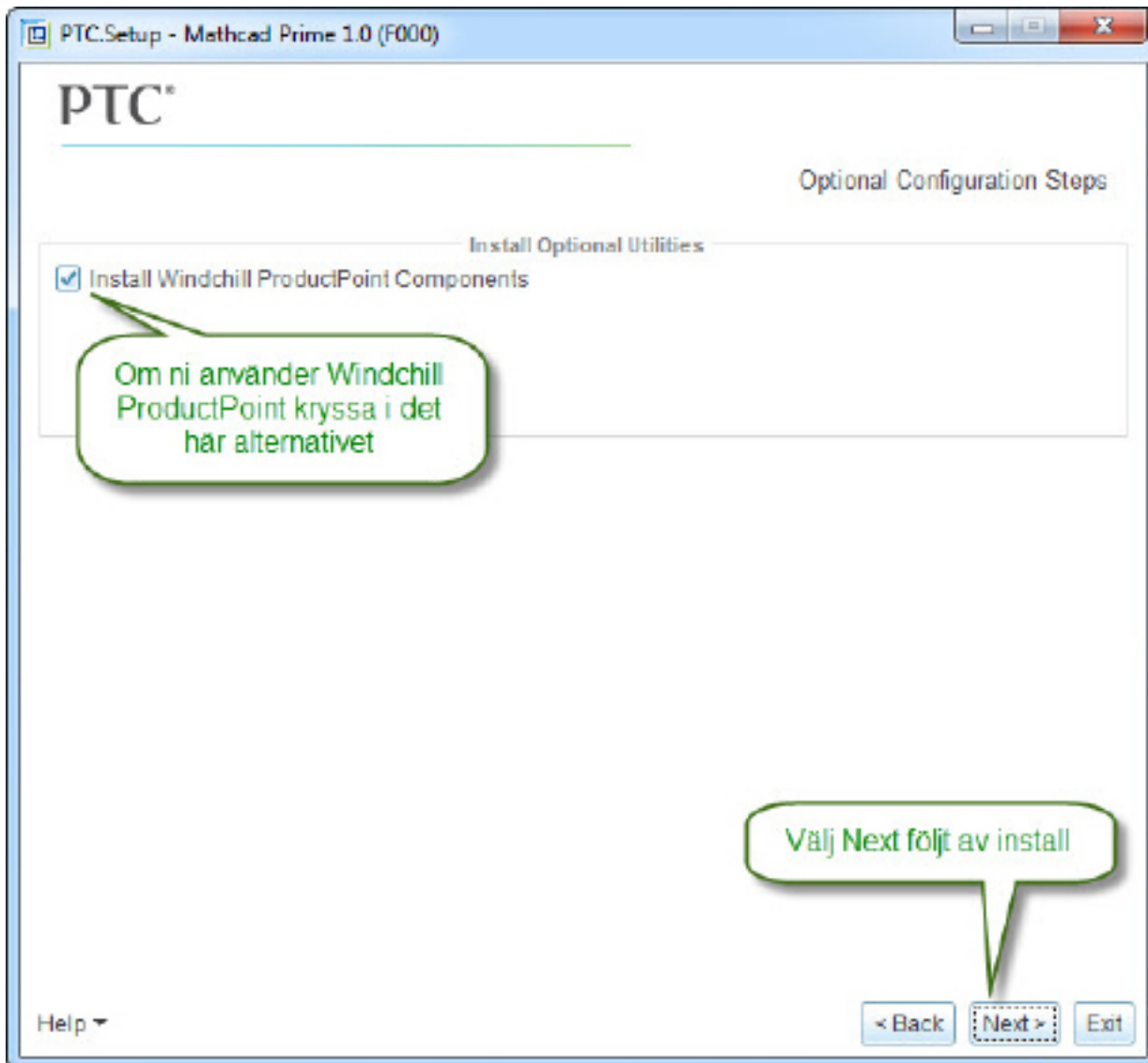
# 8

## Skapa genvägar för Mathcad Prime



# 9

Använder ni Windchill ProductPoint som PDM-system?



# 10

Installationen är nu klar!

