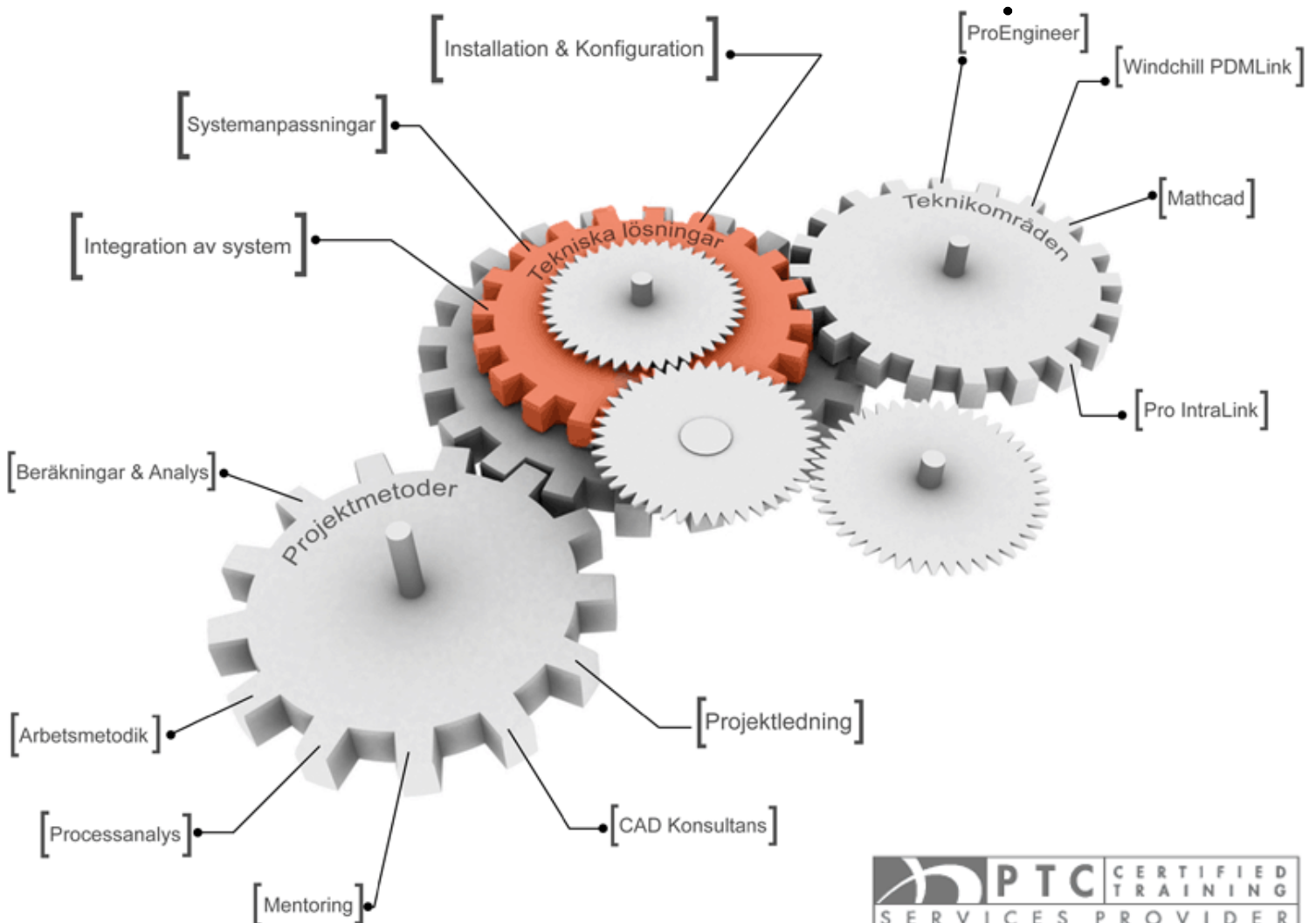


OBS! Info innan ni börjar installera

För att kunna installera licensserver så krävs en licensfil.
För att kunna beställa licensfil så hör av er till oss eller se
guiden för att konfigurera licensfil. Licensfilen måste också
vara av sorten "floating license".

1



Science Software Nordic AB
Finlandsgatan 62
164 74 Kista
info@sciencesoftware.se

Support
support@sciencesoftware.se
031 - 761 74 74



Säljfrågor
Vivi-Ann Nyberg
viviann@sciencesoftware.se
018-430 44 30

Om licensservern skall installeras på en server och ni inte har tillgång till installationsdiskor för ProENGINEER gör Steg 2 till 5. Annars starta ProENGINEERs installationsguide och gå till steg 6.

För att ladda ner Flex Lm programvara följ länken:
http://www.ptc.com/cs/doc/flexnet_publisher_1085.htm

2

PTC.com: Log In

NOTE: You must accept cookies to be able to access this site.


Username: (If you don't have an account, click here.)

Password:

- [Create a PTC.com Account](#)
- [Reset my password](#)

För att ladda ner programvara för PTC Licensserver så måste det ha skapats ett användarkonto hos PTC.

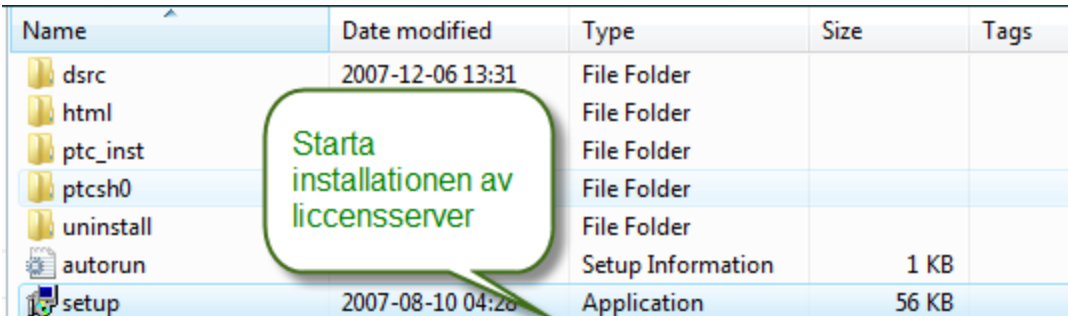
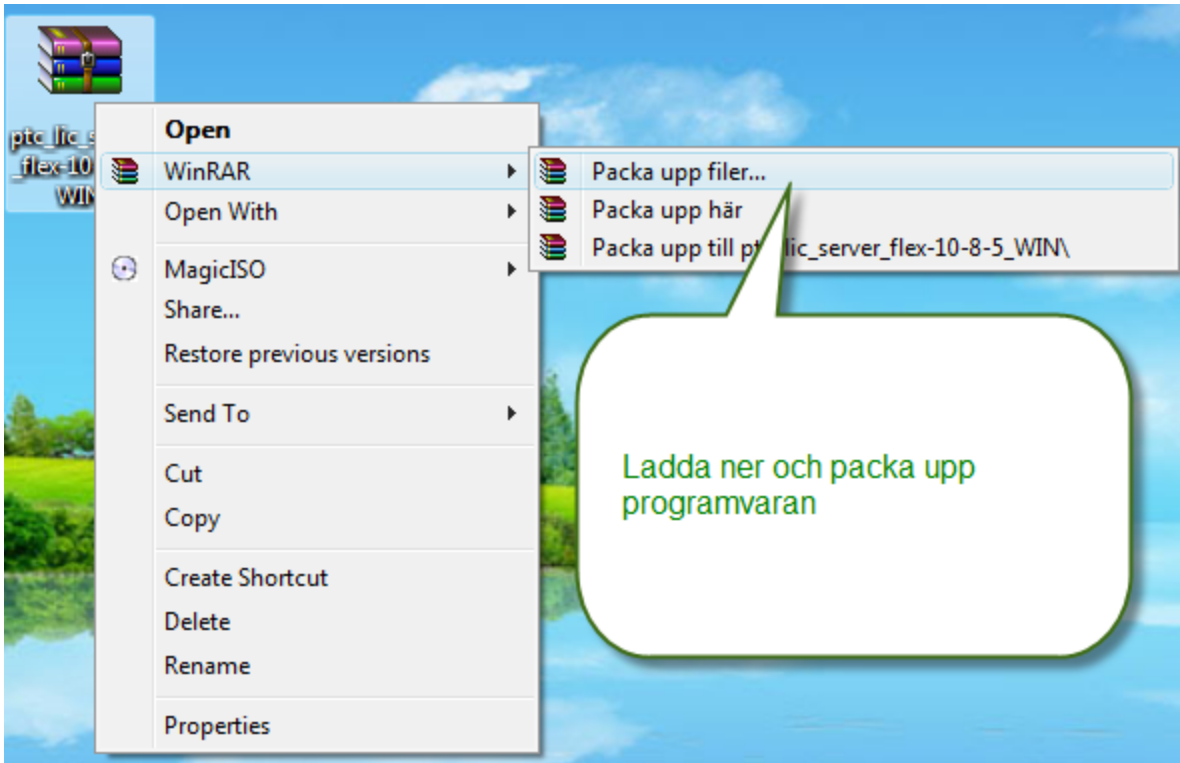
3



PTC License Server: FLEXnet Publisher 10.8.5 standalone download

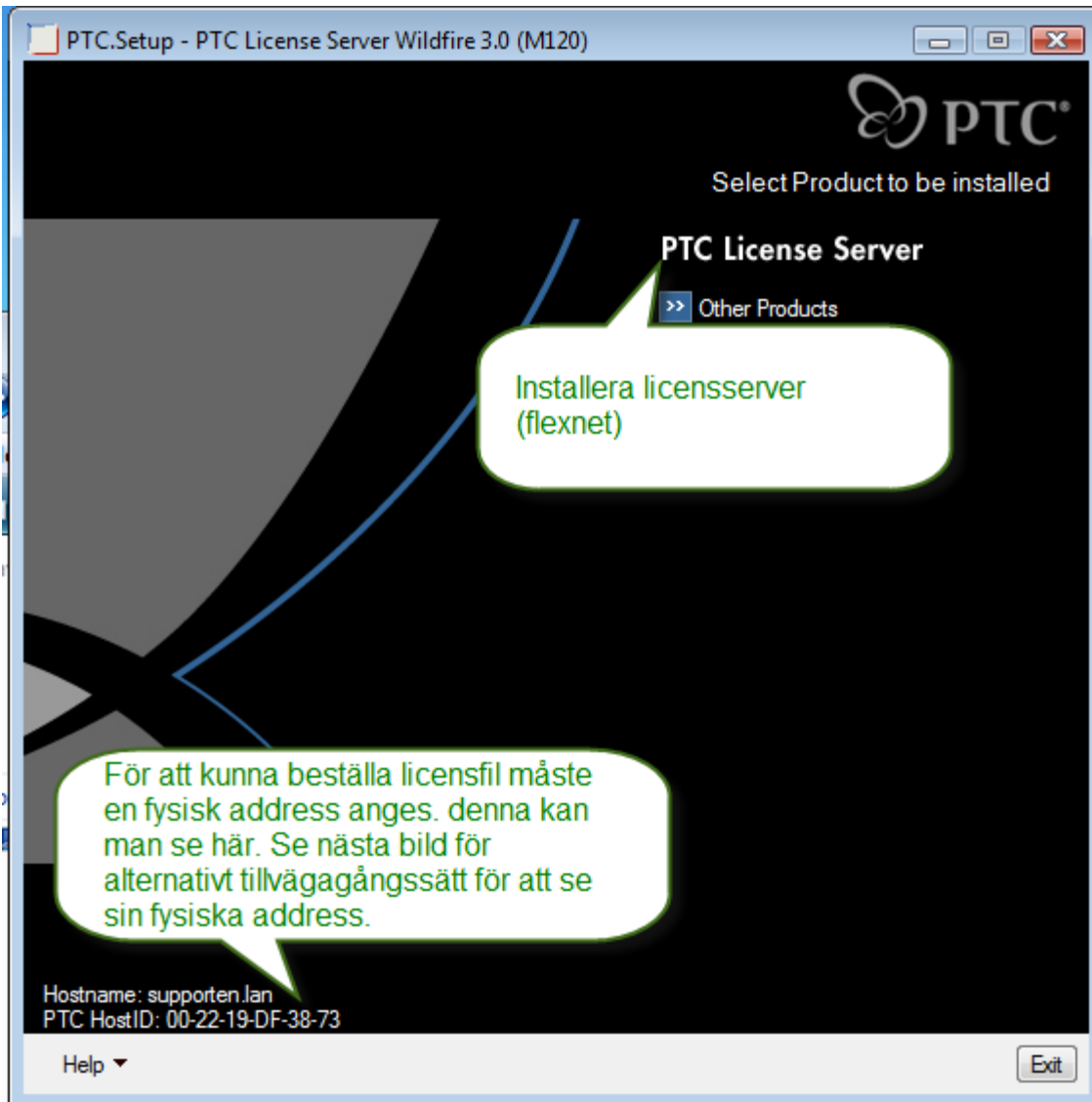
Product	Rel	Description	File(s) to download
FLEXnet Publisher	10.8.5	Standalone installation of PTC License Server running FLEXnet Publisher 10.8.5. Click here for Platform Support information.	ptc_lic_server_flex-10-8-5_WIN.zip (34.6MB) ptc_lic_server_flex-10-8-5_UNIX.zip (69.5MB)

Ladda ner PTC-licensserver (flexnet) beroende på vilken servertyp du använder, alternativt Windows eller Unix

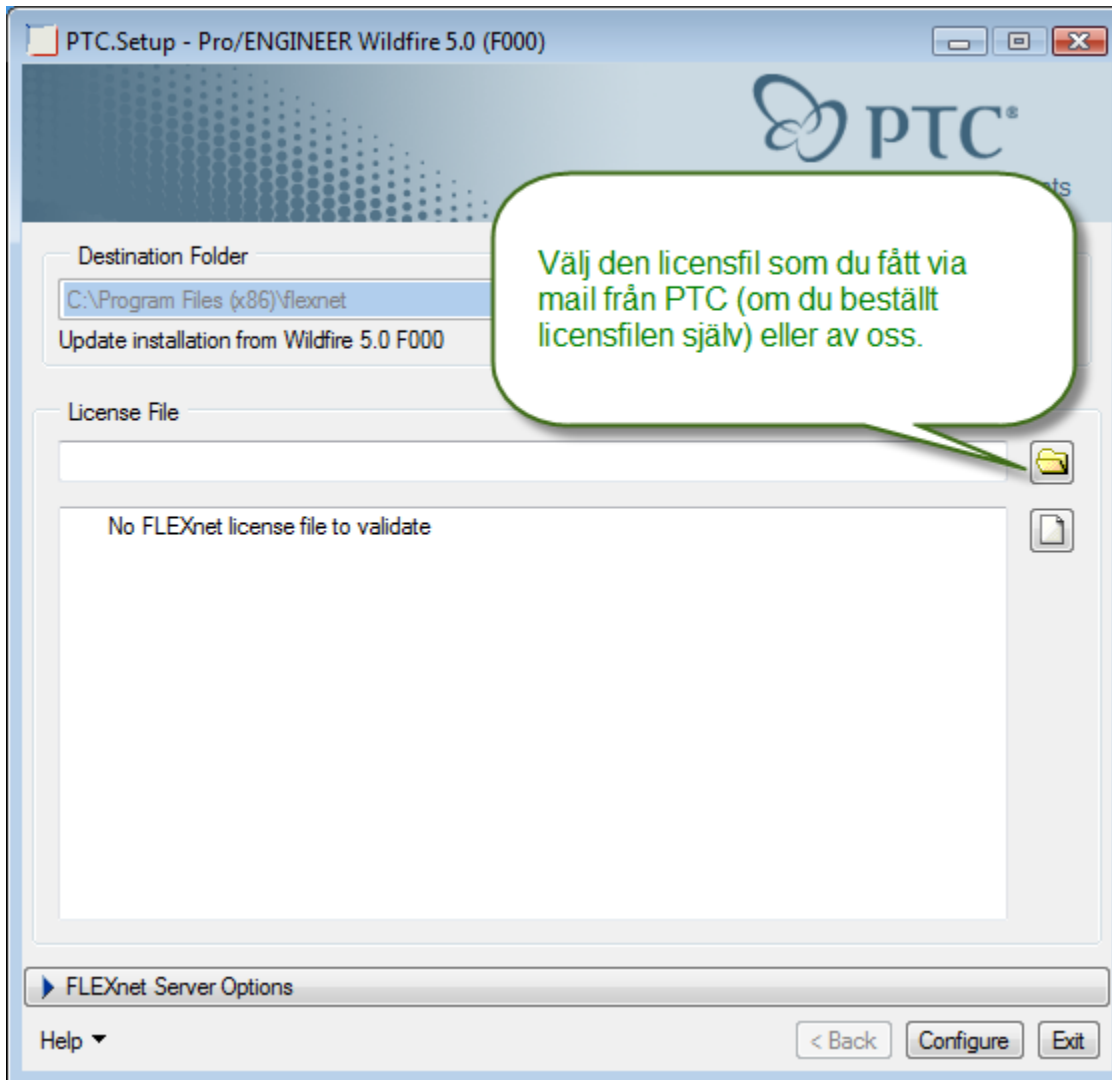


5

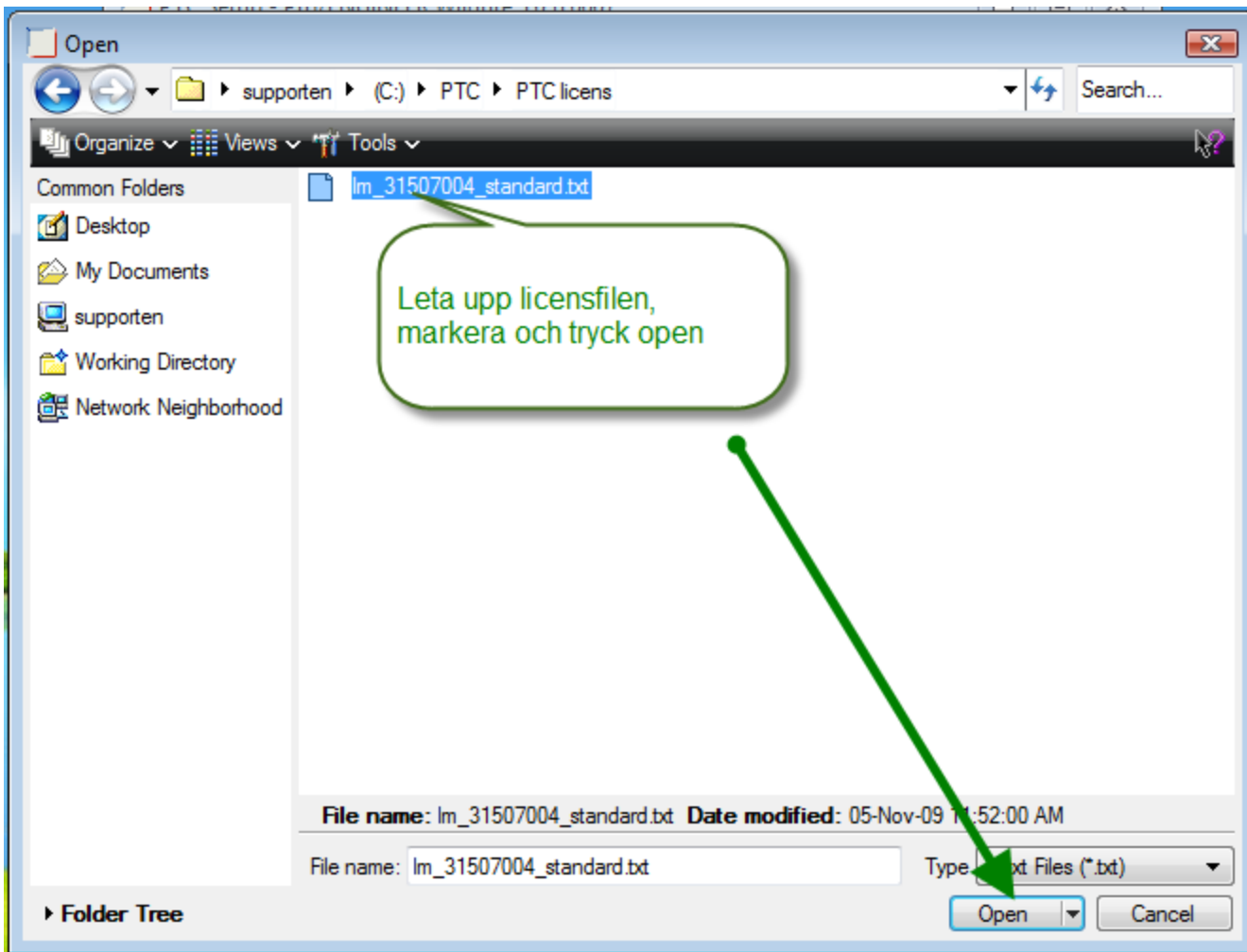
Name	Date modified	Type	Size	Tags
dsrc	2007-12-06 13:31	File Folder		
html		File Folder		
ptc_inst		File Folder		
ptcsh0		File Folder		
uninstall		File Folder		
autorun		Setup Information	1 KB	
setup	2007-08-10 04:26	Application	56 KB	

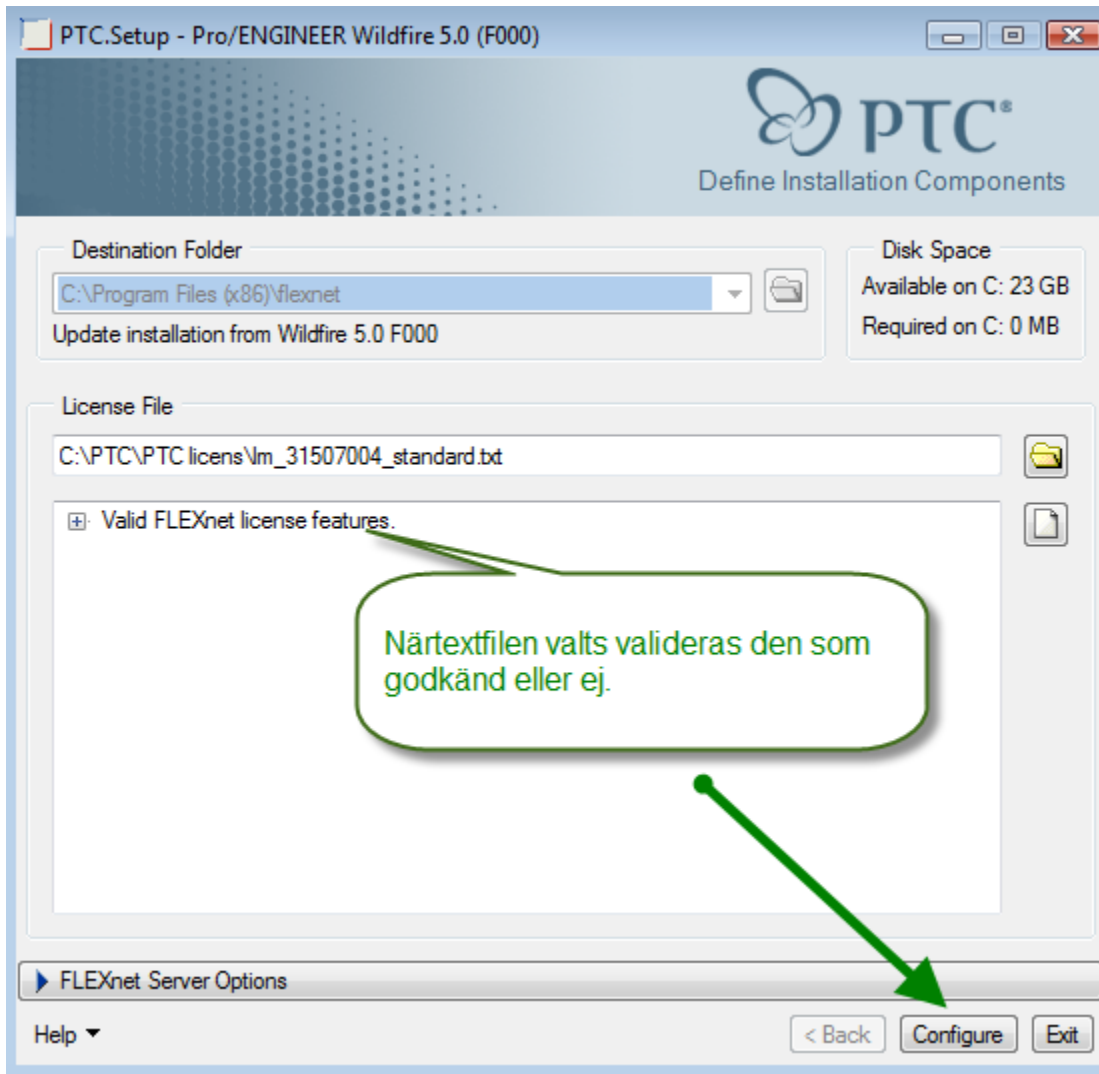


6



7





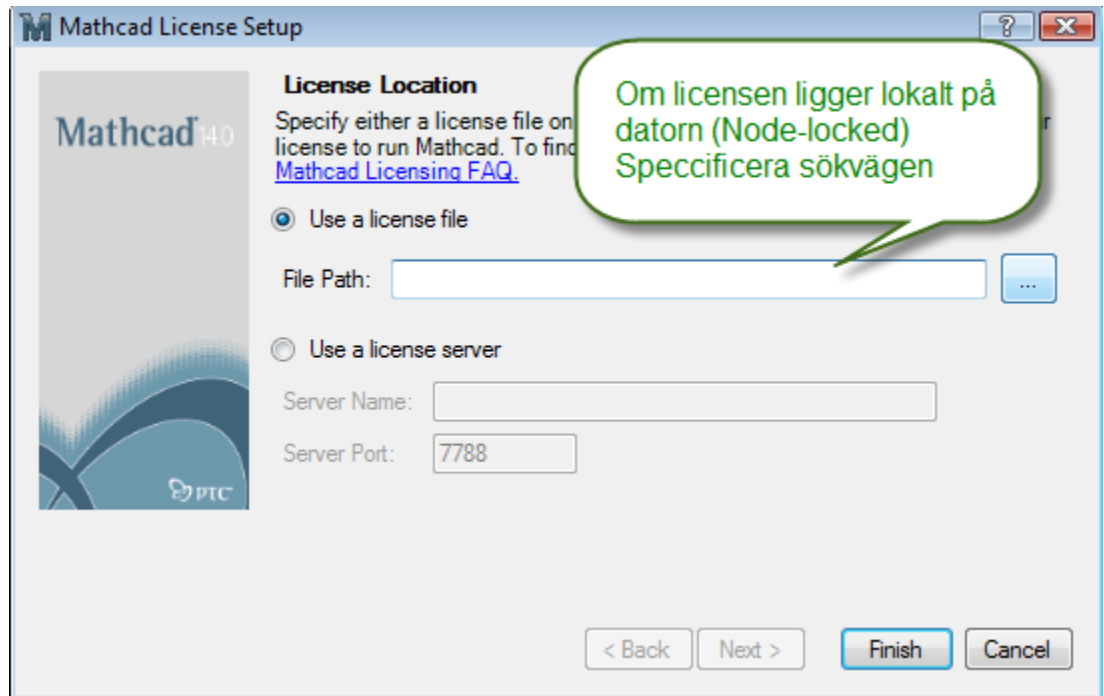
9

Installera licensservern genom att trycka på "Configure"

Instruktion för Mathcadklienterna (Mathcad 14 M20)

För Mathcad 14 M020, använd "Use License Server" och skriv in servernamnet

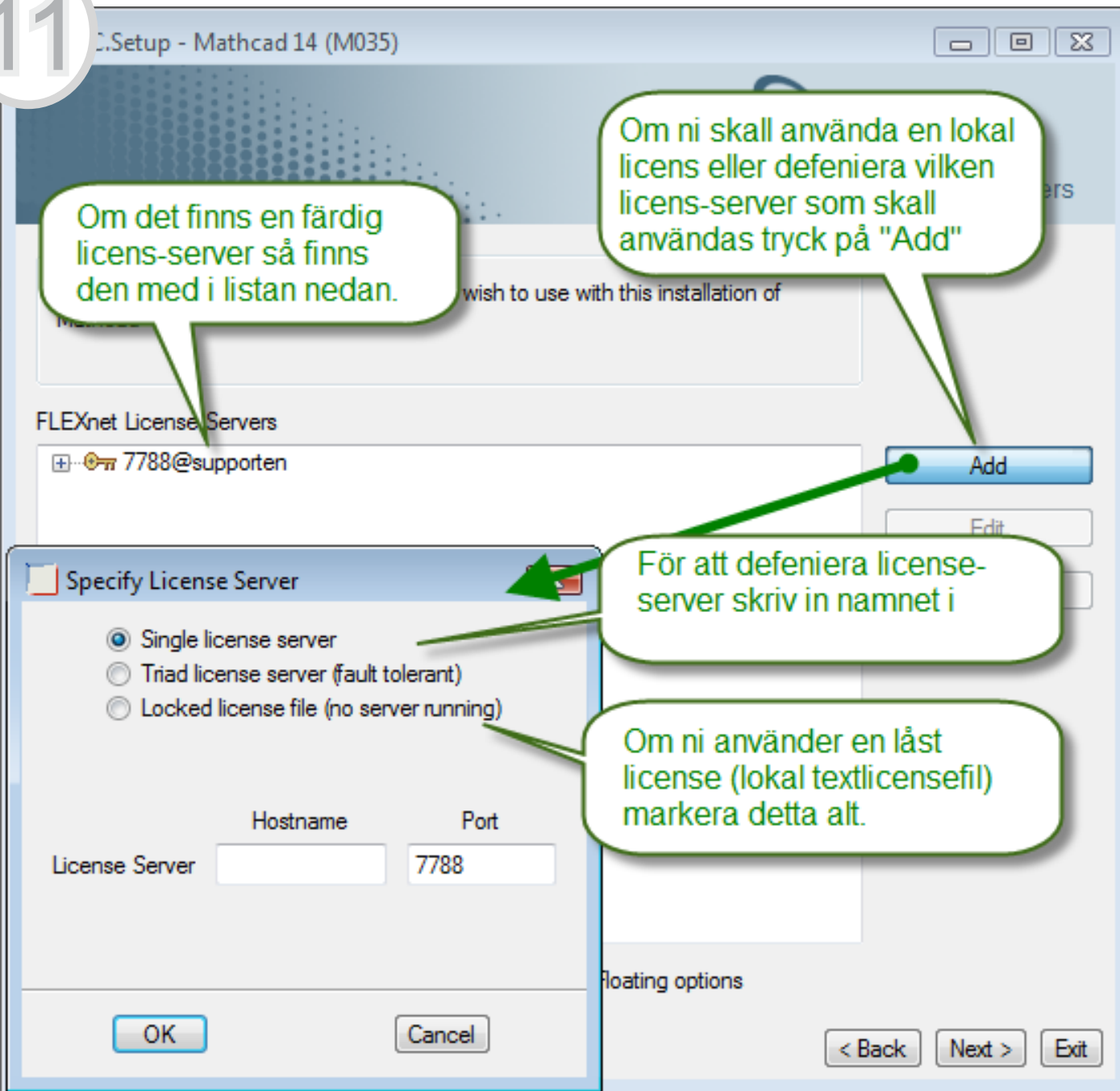
10



Instruktion för Mathcadklienterna (Mathcad 14 M35)

För Mathcad 14 M035, använd "Use License Server" och skriv in servernamnet

11



The screenshot shows the "Specify License Server" dialog box in the Mathcad 14 (M035) setup. The dialog has three radio button options: "Single license server" (selected), "Triad license server (fault tolerant)", and "Locked license file (no server running)". Below these are fields for "License Server" (hostname) and "Port" (7788). Callouts provide instructions: "Om det finns en färdig licens-server så finns den med i listan nedan." points to the list of servers; "Om ni skall använda en lokal licens eller defeniera vilken licens-server som skall användas tryck på 'Add'" points to the "Add" button; "För att defeniera license-server skriv in namnet i" points to the "License Server" field; and "Om ni använder en låst license (lokal textlicensfil) markera detta alt." points to the "Locked license file" option.

Om det finns en färdig licens-server så finns den med i listan nedan.

Om ni skall använda en lokal licens eller defeniera vilken licens-server som skall användas tryck på "Add"

För att defeniera license-server skriv in namnet i

Om ni använder en låst license (lokal textlicensfil) markera detta alt.