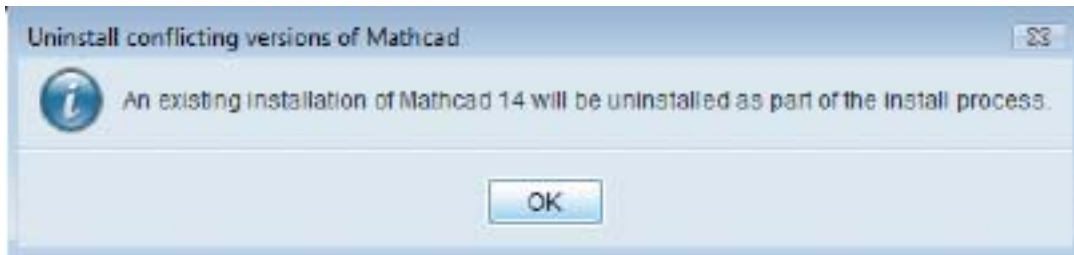
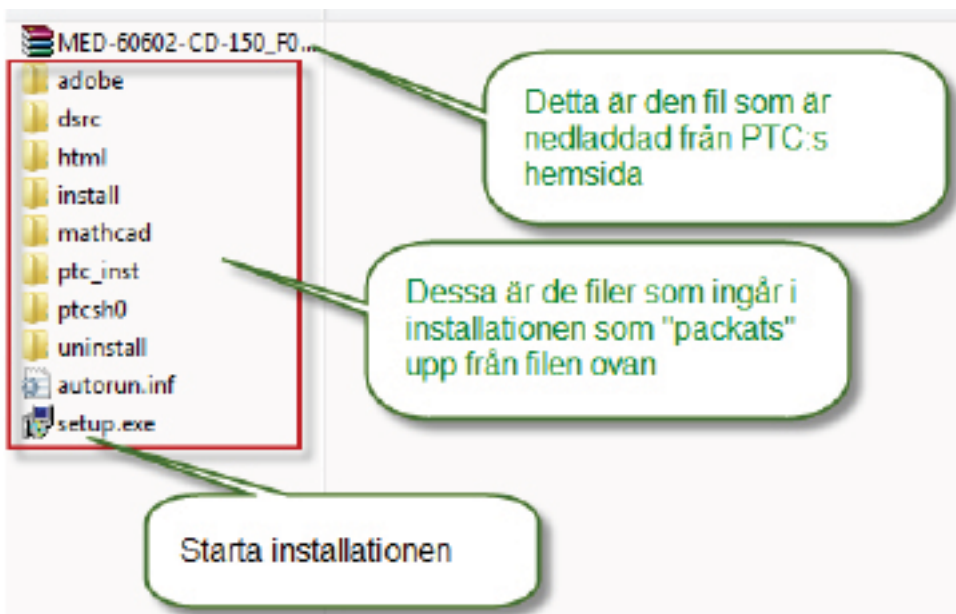


För installation av mathcad så krävs det följande två delar till hands:

- Installationsfiler i form av en CD-skiva eller filer nedladdade från PTC:s hemsida
- Licensfil eller Licens-server, (för hjälp och instruktioner om hur man skaffar licens och hur man installerar en licensserver se guiden för att administrerar PTC-licenser, denna finns även som videoguide eller hör av er till supporten eller.)
- Obs! Om ni redan har Mathcad 14.0 installerat på er dator kommer denna installation tas bort under installationen av Mathcad 15.0, se nedan varningsmeddelande.



## Starta installationen





1





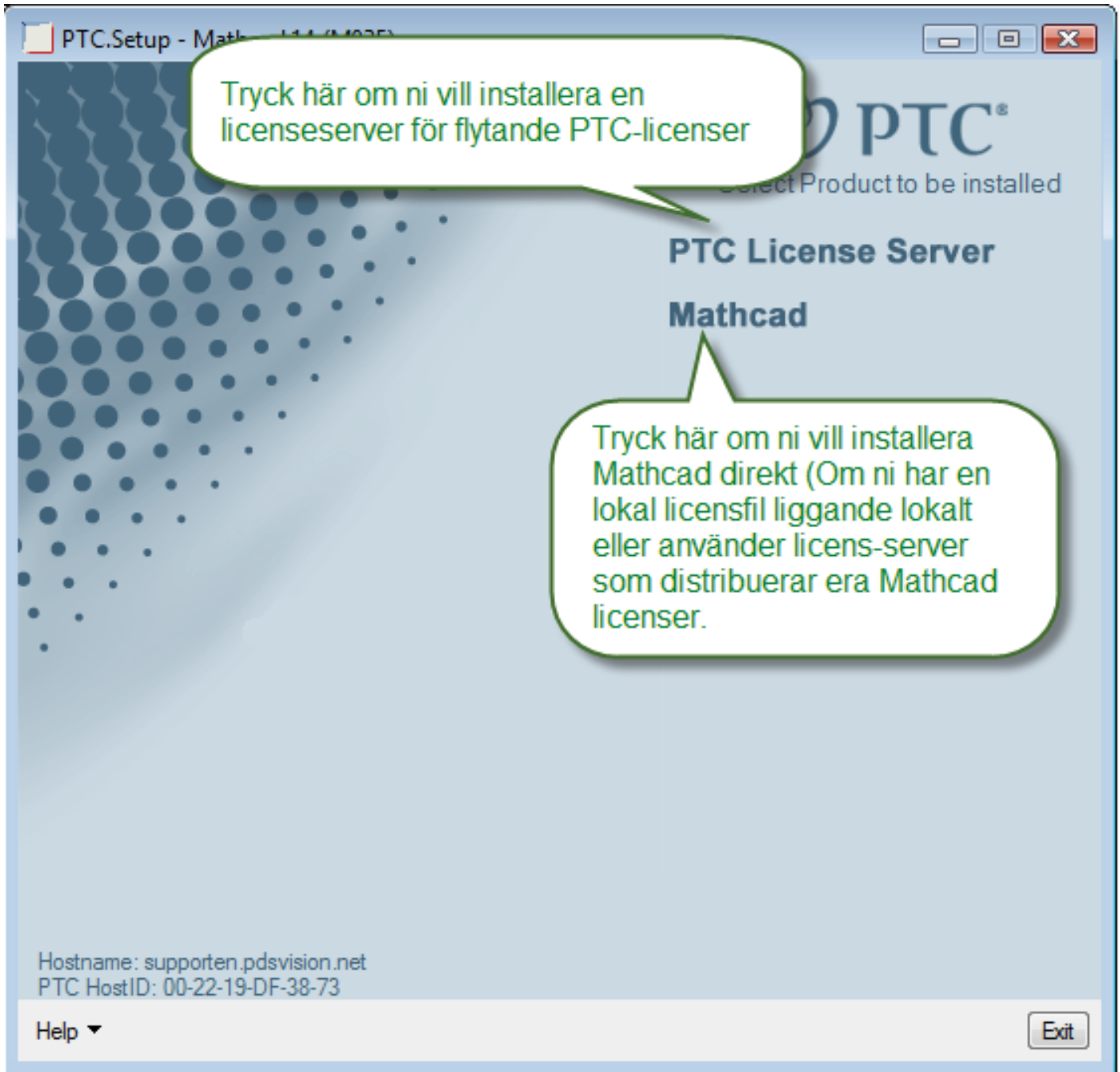
2





# 3

Installera Mathcad eller licensserver för Mathcad

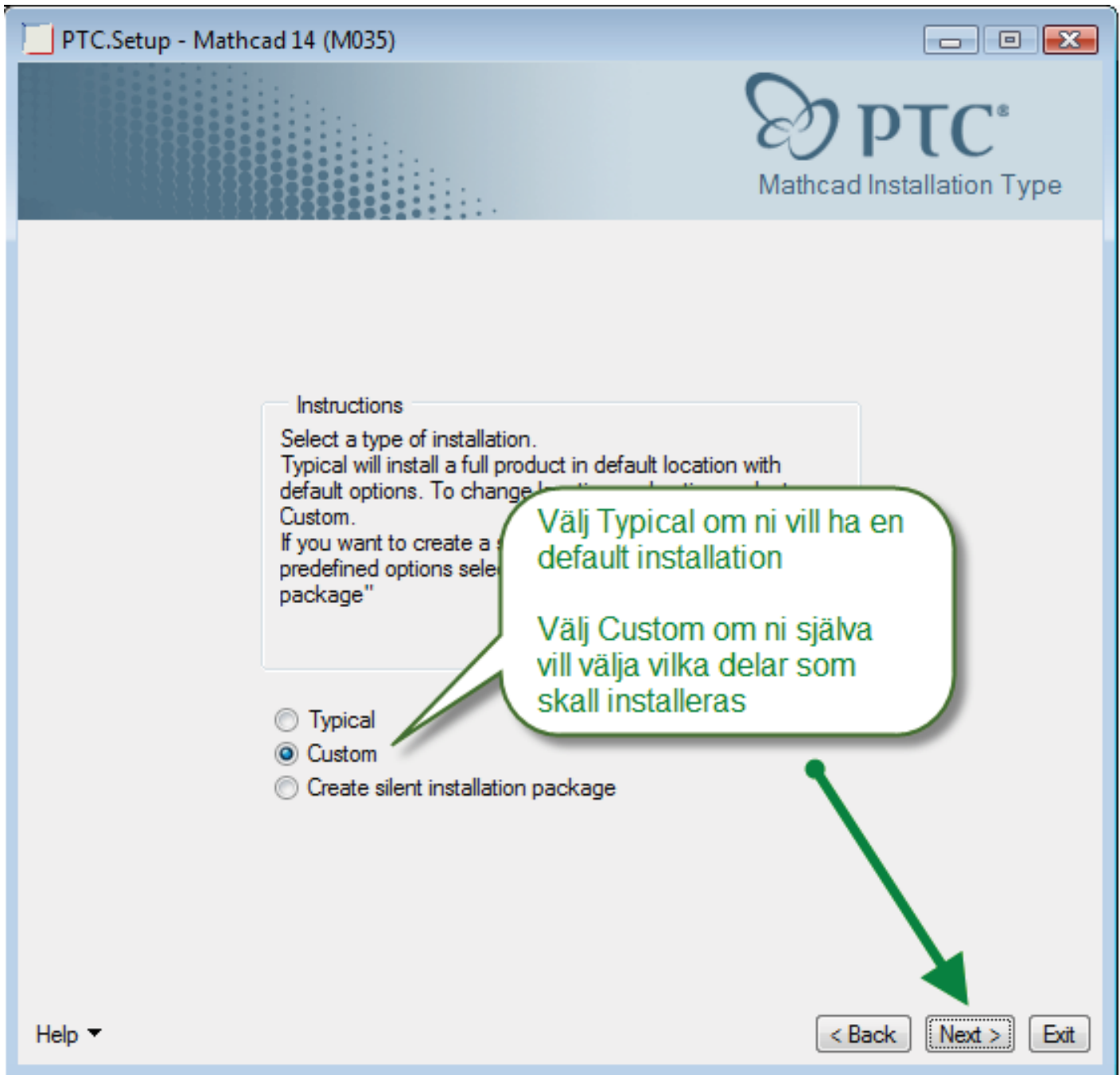




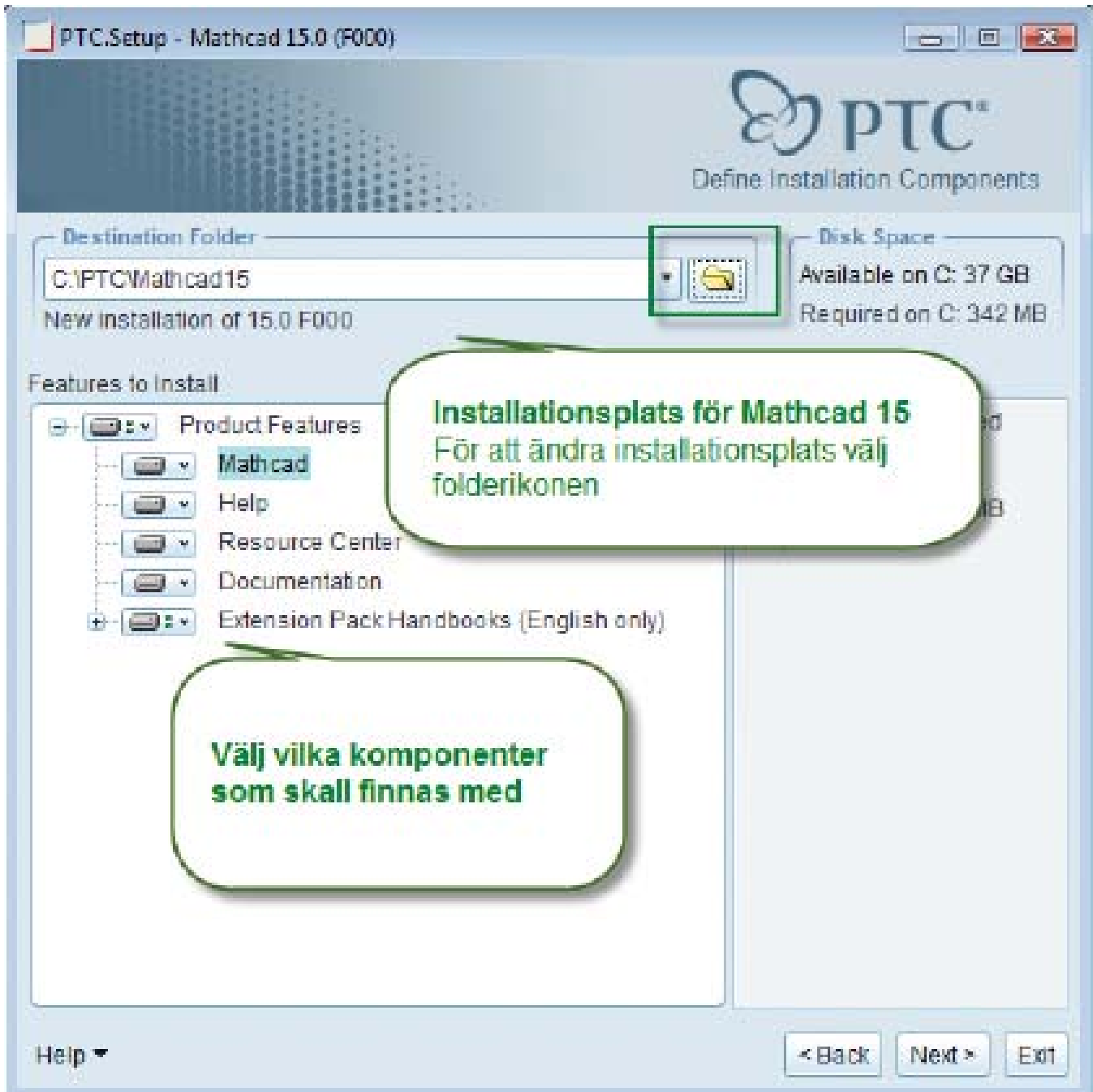
- 4 Vid instillation av Mathcad får ni alternativet med att välja om vilken typ av licens som skall användas



**5** Alternativ för att styra installationsplats samt vilka komponenter som skall finnas med i installationen

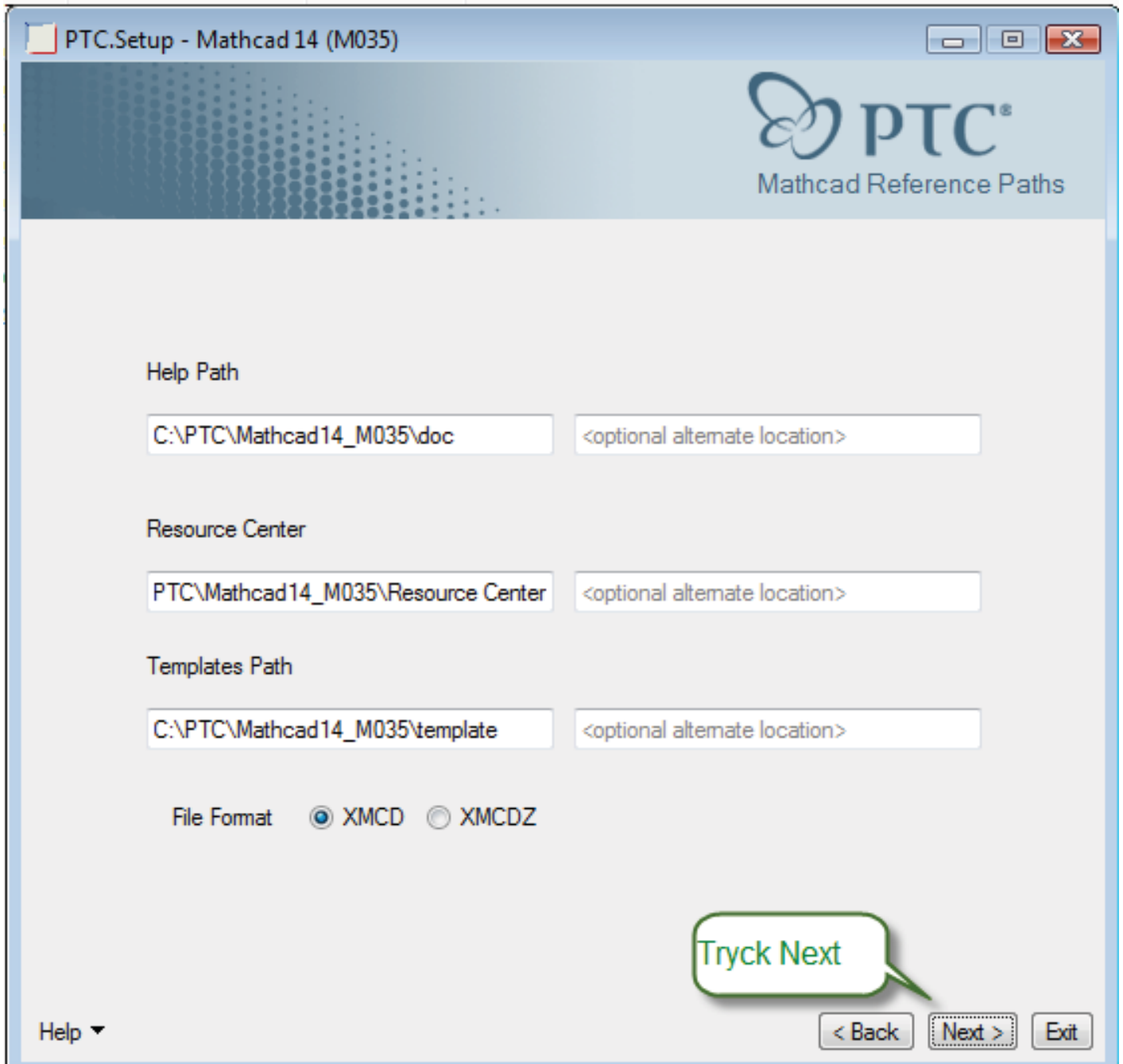


## 6 Alternativet "Custom installation"



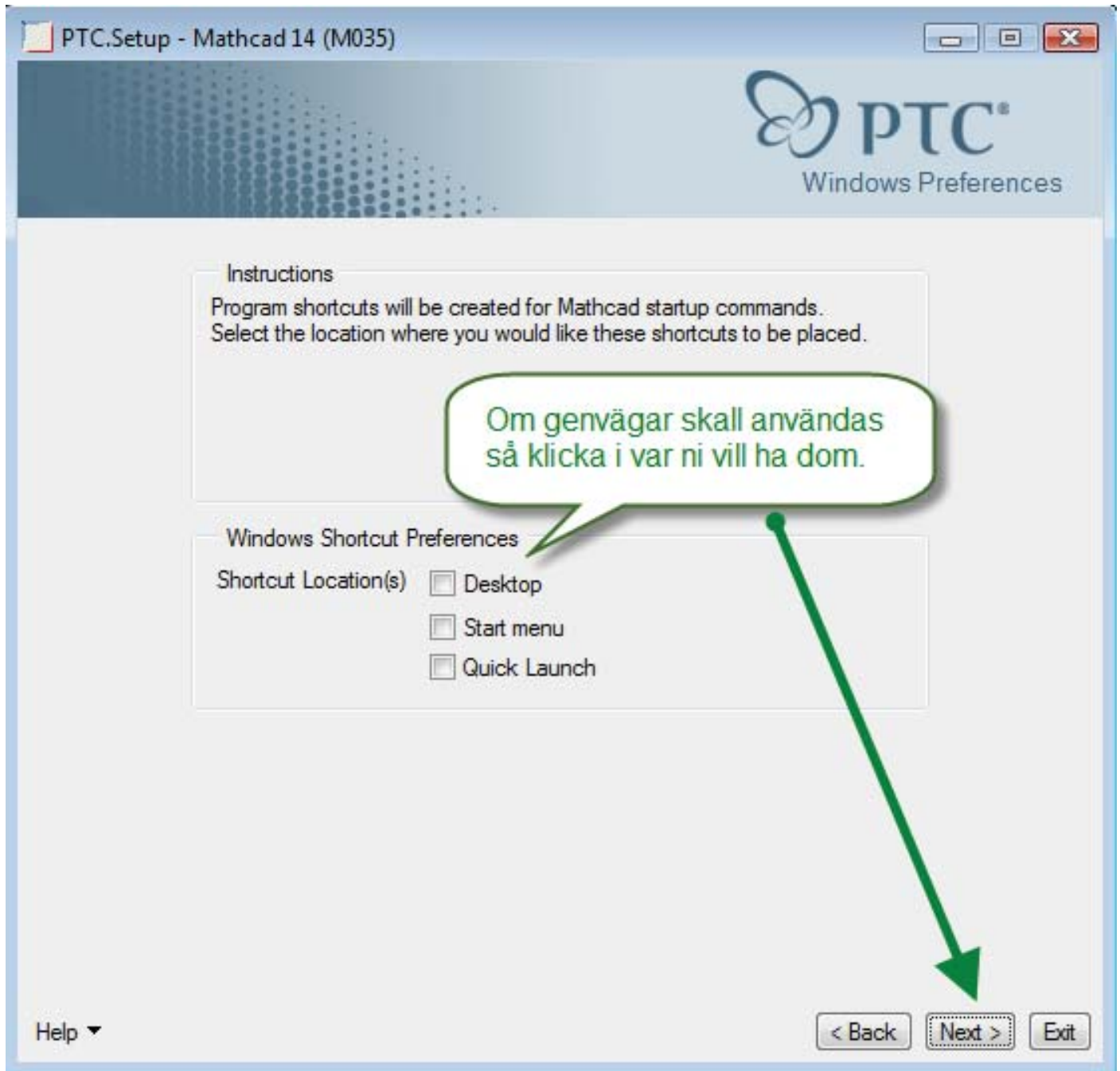


# 7 Avancerade alternativ för de som sätter upp flera Mathcad klienter



# 8

## Skapa genvägar för Mathcad 15





# 9

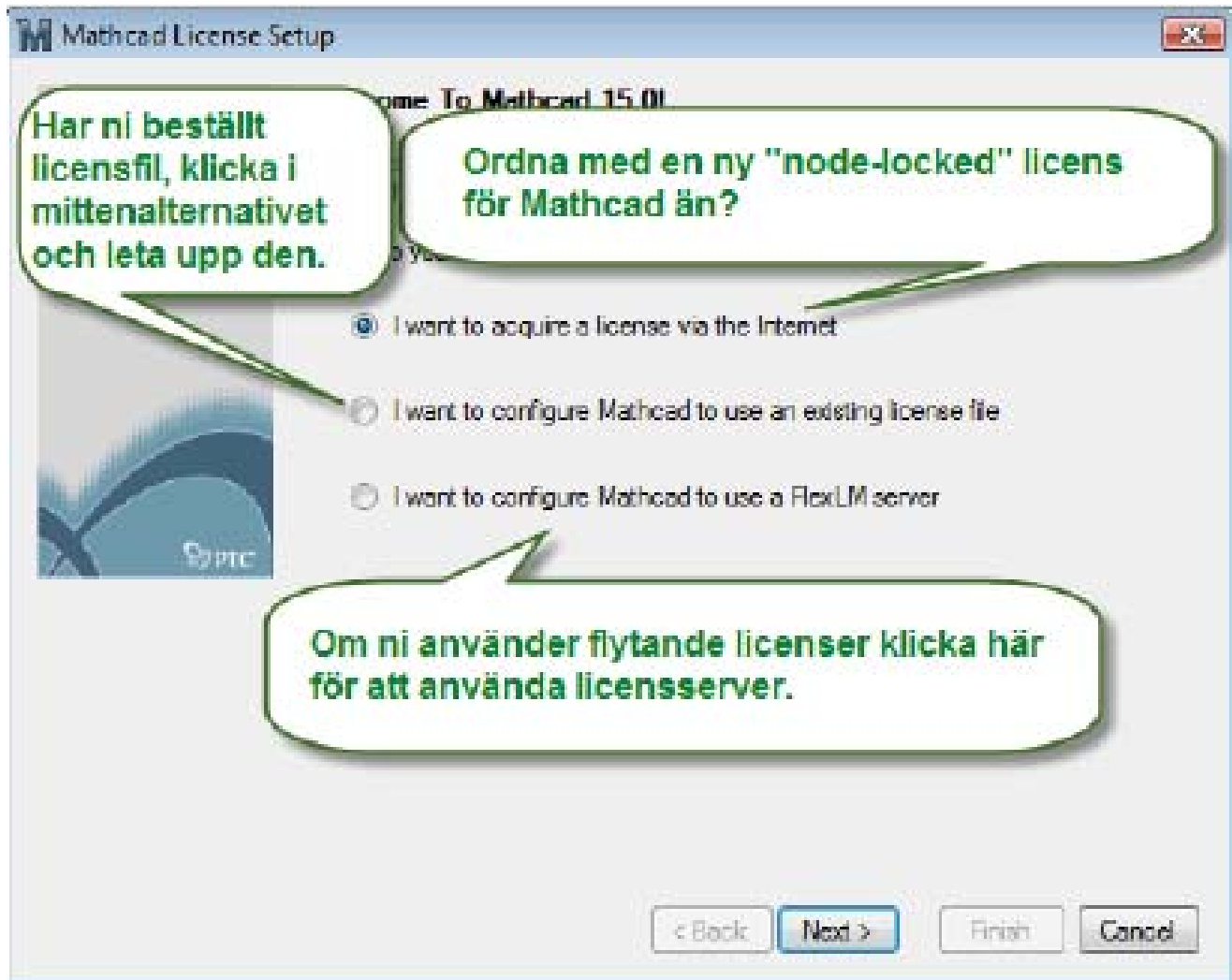
Använder ni Windchill ProductPoint som PDM-system?





# 10

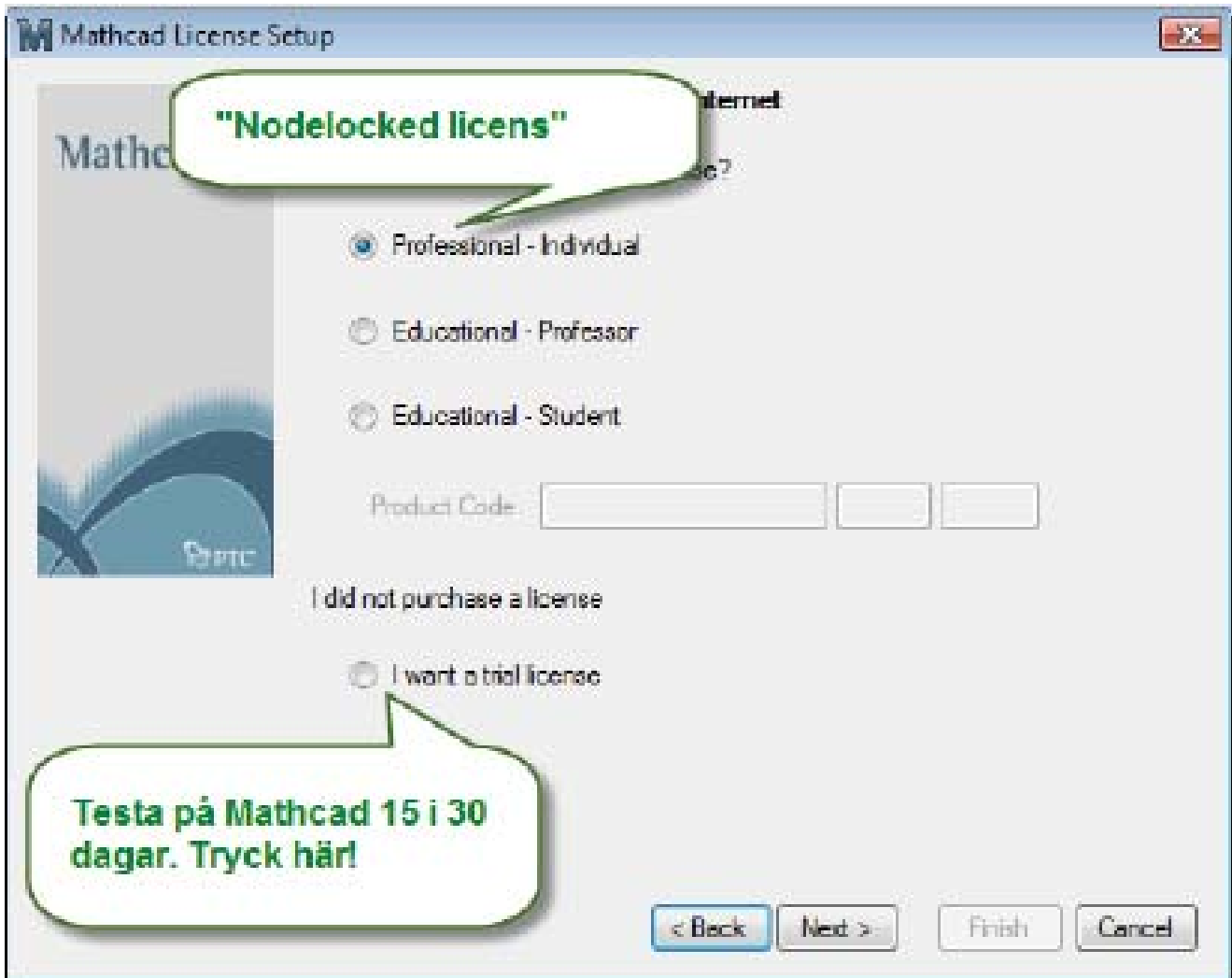
Alternativ för vilken typ licensiering som skall användas



Använder ni flytande licenser och licensserver se steg 13

# 11

“Node-locked” licens eller “try-out” licens



# 12

Alternativ för hur du skall få tag på en licens för Mathcad 15. Obs! För detta behöver du ett uppgraderat konto på PTC. Om du inte har detta se guiden för skapa & uppgradera konto.



# 13

Alternativ för hur man konfigurerar en licensserver till Mathcad 15

