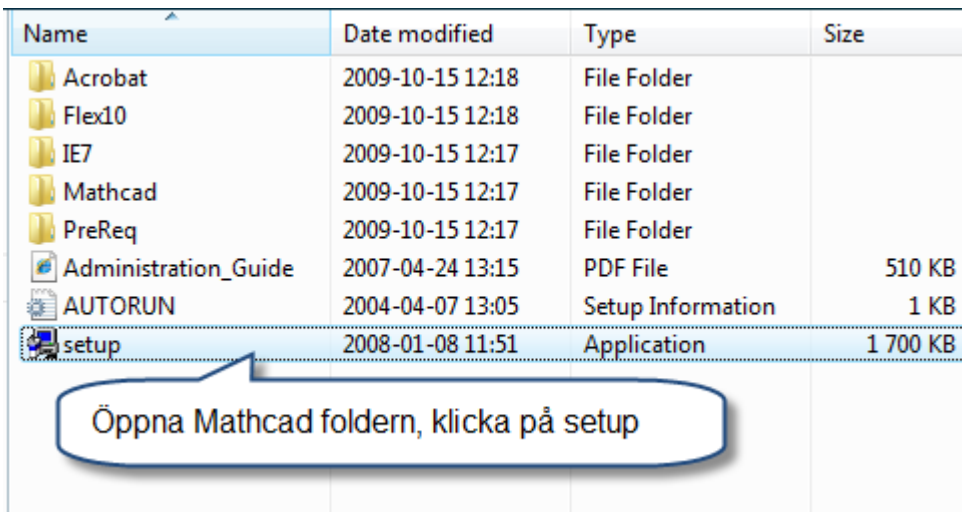


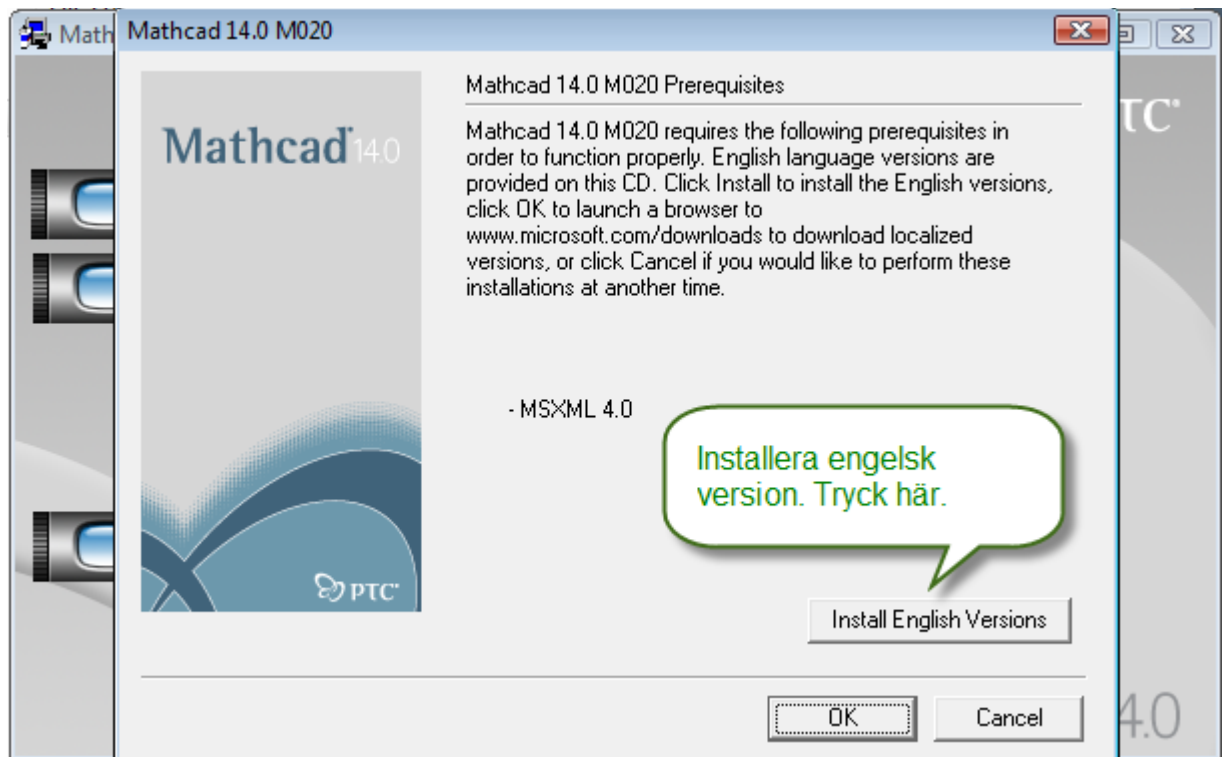
För installation av mathcad så krävs det följande två delar till hands:

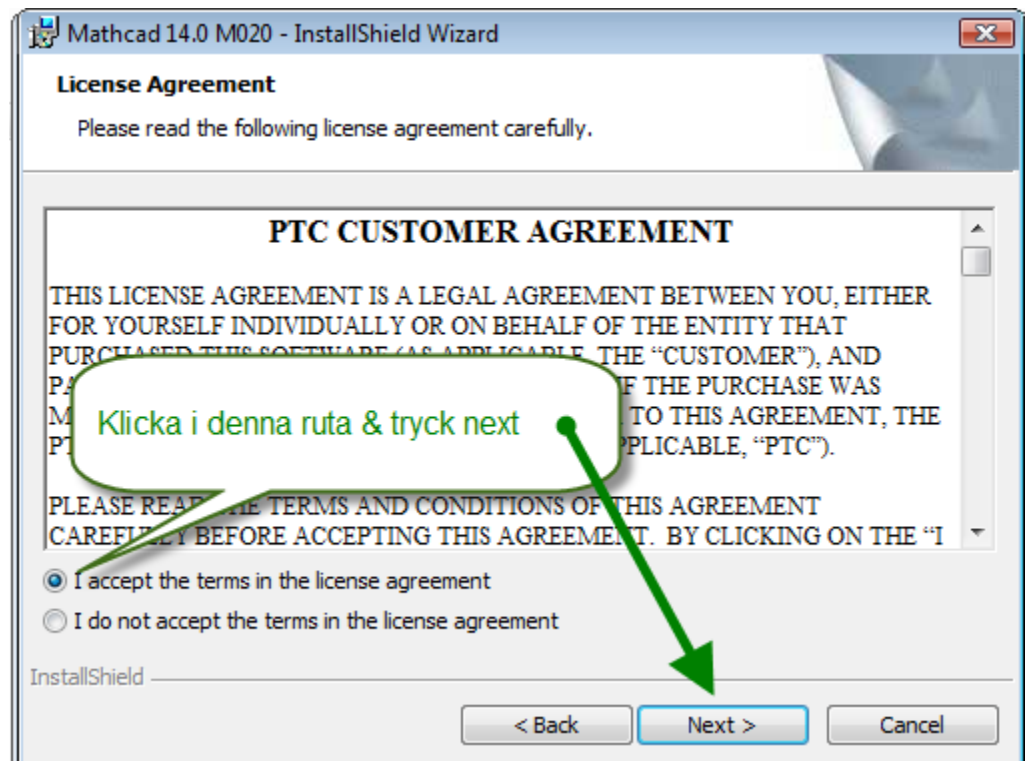
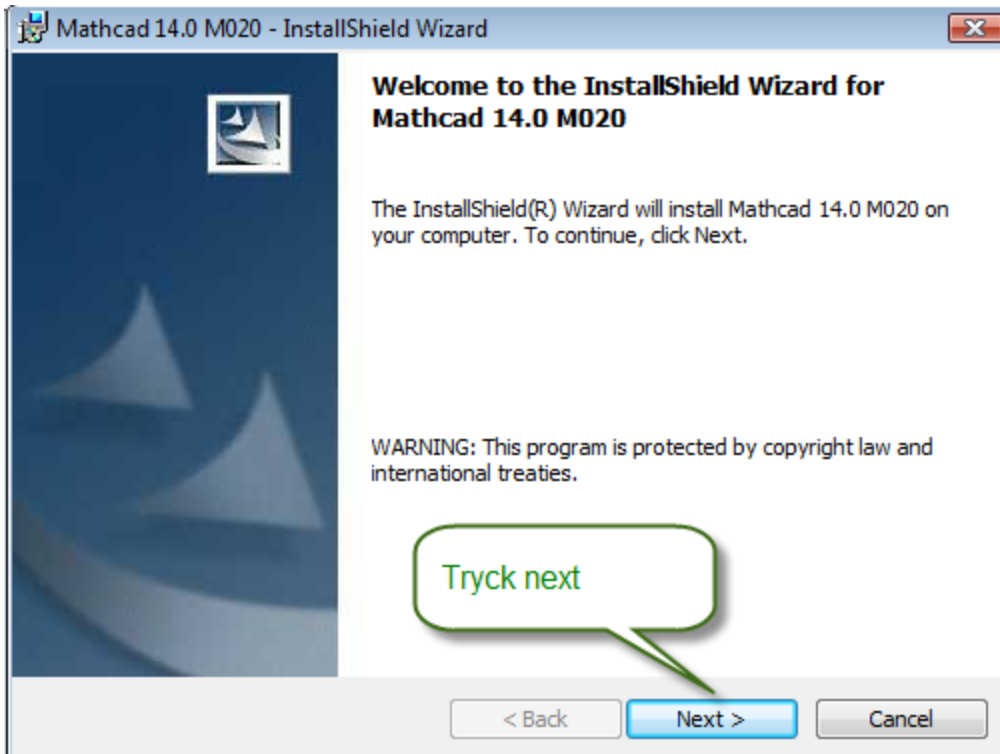
- Installationsfiler i form av en CD-skiva eller filer nedladdade från PTC:s hemsida
- Licensfil eller Licens-server, (för hjälp och instruktioner om hur man skaffar licens och hur man installerar en licensserver hör av er till supporten eller se guiden för att hämta ut licenser.)

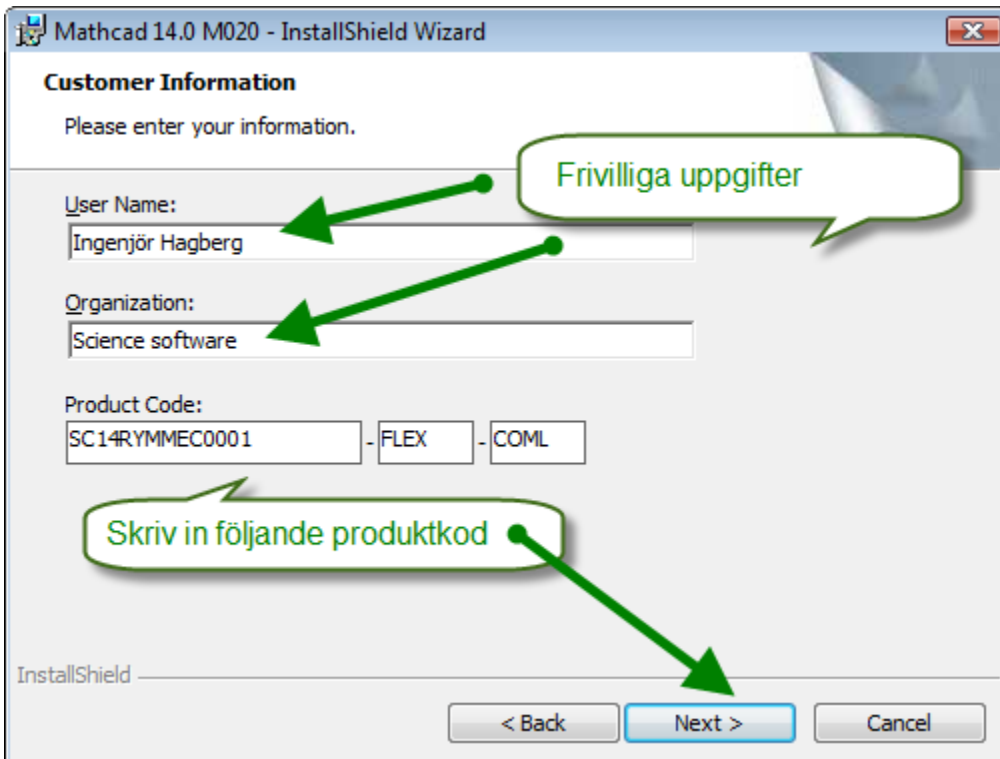


1

2



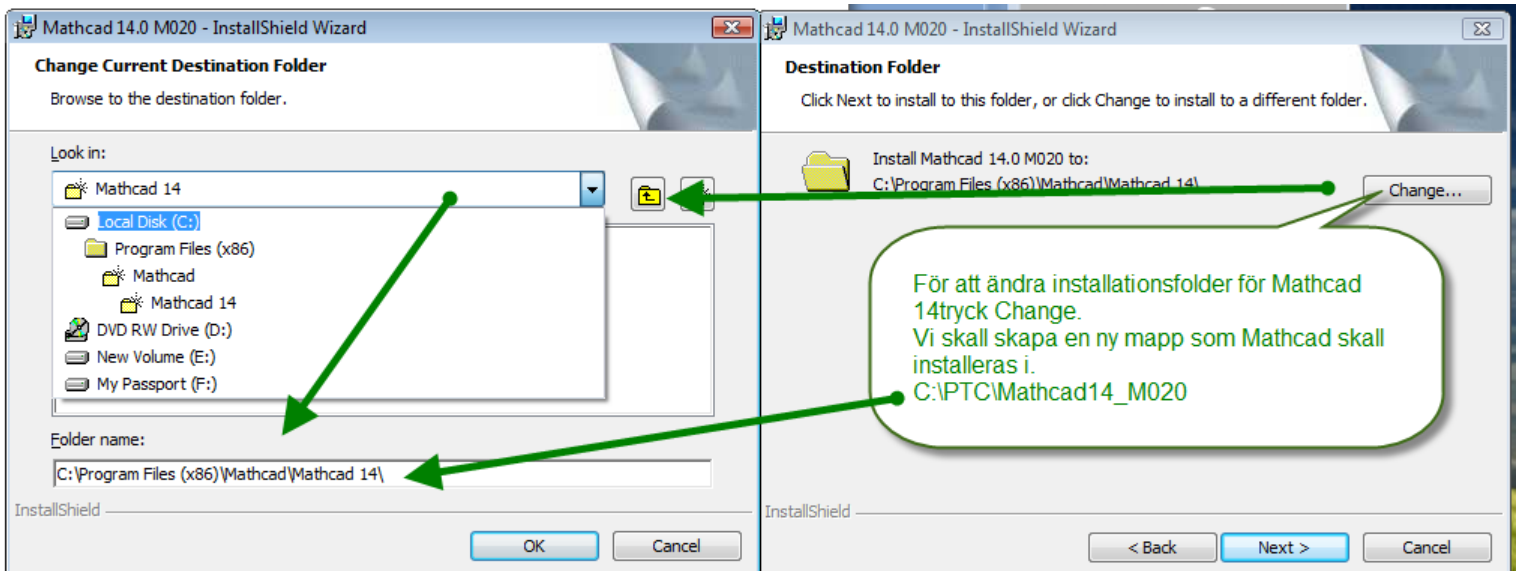


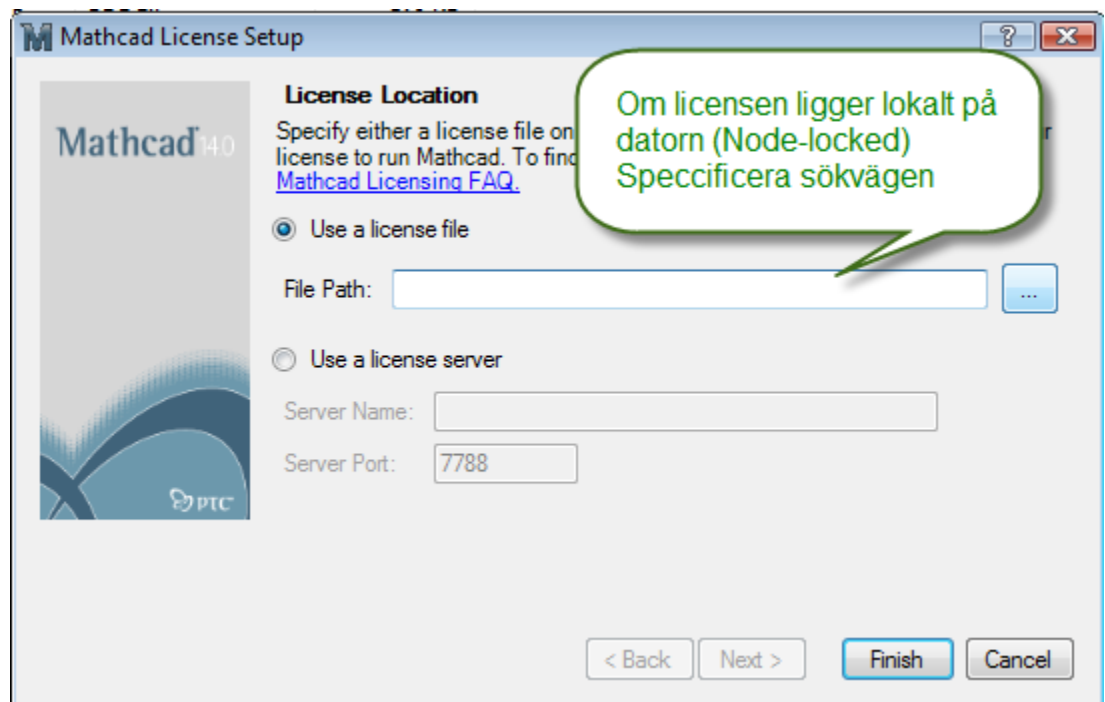
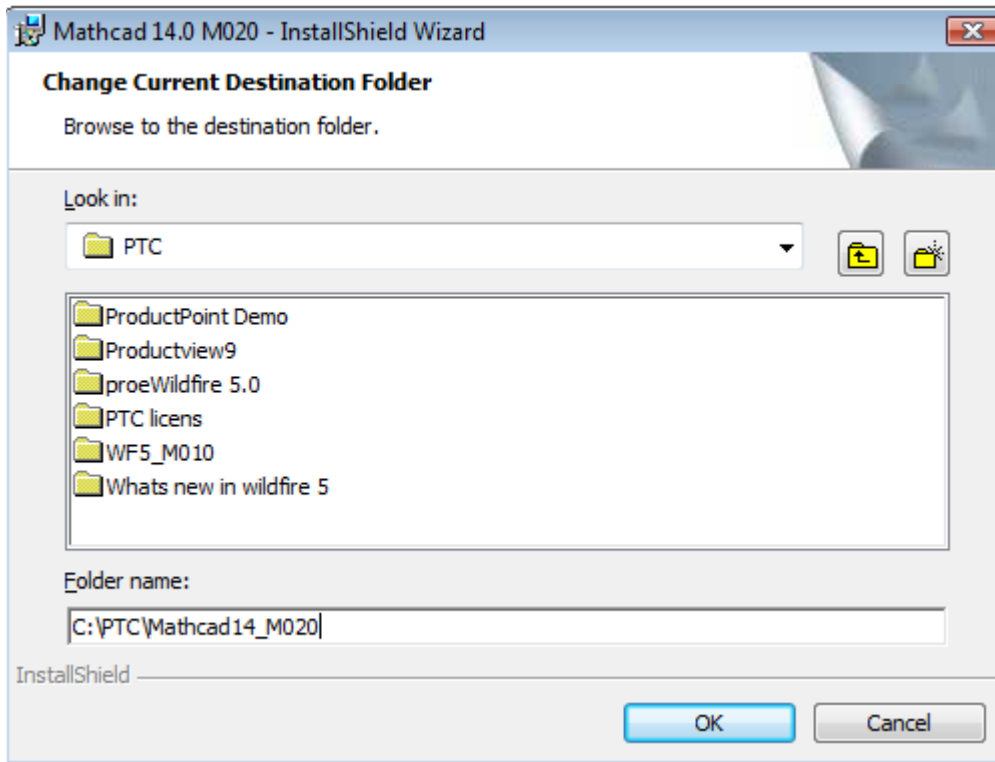


Product Code: SC14RYMMEC0001-FLEX-COML

6

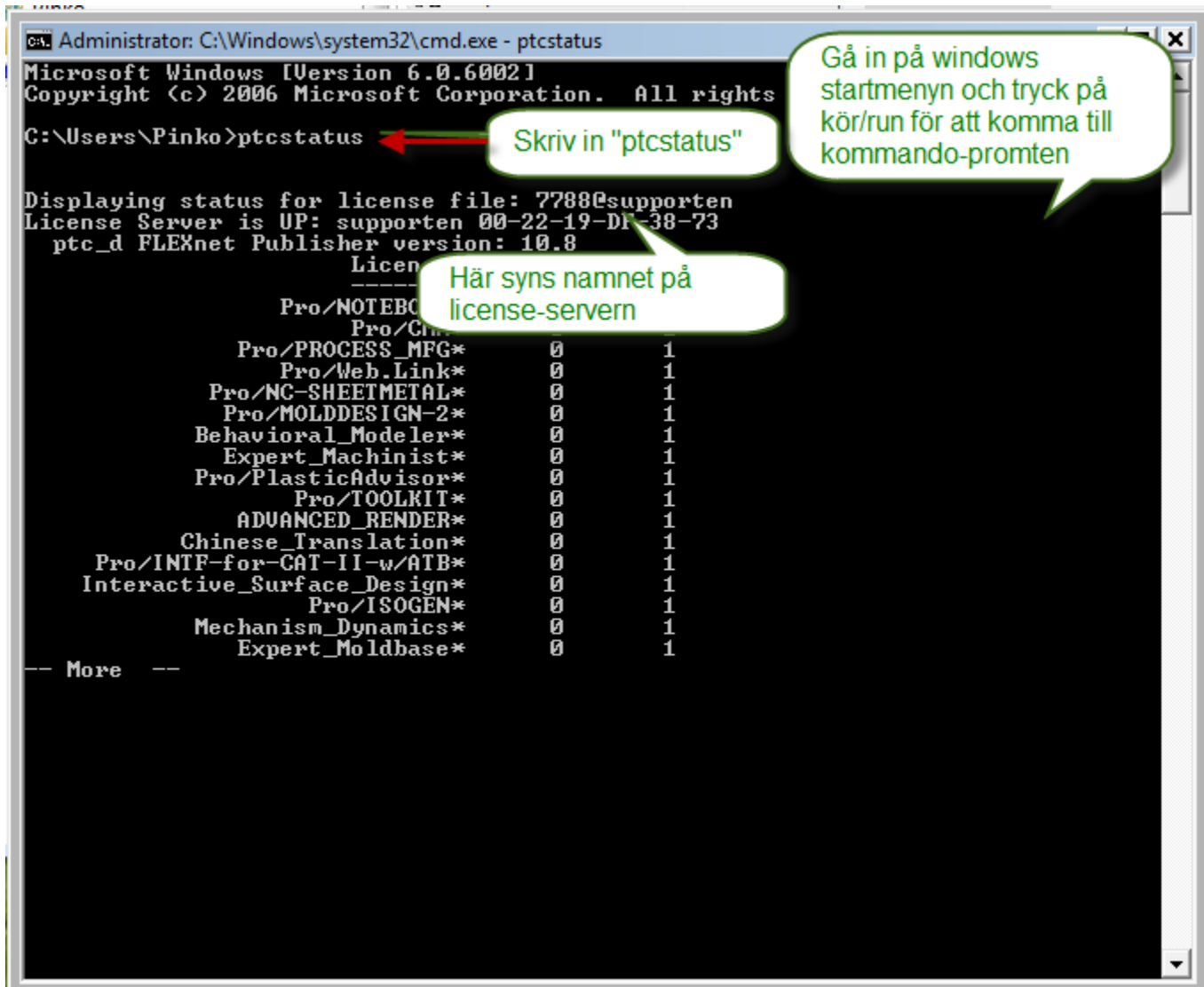
File path: C:\PTC\Mathcad14_M020





Om licensen för Mathcad skall hämtas från en licensserver följ denna instruktion för att se namnet på licenseservern som sedan skrivs in under license server name.

1. Gå in på Windows-startmenyn och klicka på run/kör (Om ni använder windows vista eller 7 kan ni skriva in cmd direkt i sökfältet)
2. Skriv in "cmd" i run/kör-fältet och tryck enter. Ni får då upp Kommandopromten nedan.
3. Skriv in ptcstatus och tryck enter.



```
Administrator: C:\Windows\system32\cmd.exe - ptcstatus
Microsoft Windows [Version 6.0.6002]
Copyright (c) 2006 Microsoft Corporation. All rights reserved.

C:\Users\Pinko>ptcstatus

Displaying status for license file: 7788@supporten
License Server is UP: supporten 00-22-19-D1-38-73
ptc_d FLEXnet Publisher version: 10.8
-----
Licen
Pro/NOTEBOOK*          0      1
Pro/Client*            0      1
Pro/PROCESS_MFG*       0      1
Pro/Web.Link*          0      1
Pro/NC-SHEETMETAL*    0      1
Pro/MOLDDDESIGN-2*    0      1
Behavioral_Modeler*   0      1
Expert_Machinist*    0      1
Pro/PlasticAdvisor*   0      1
Pro/TOOLKIT*          0      1
ADVANCED_RENDER*     0      1
Chinese_Translation*  0      1
Pro/INTF-for-CAT-II-w/ATB* 0      1
Interactive_Surface_Design* 0      1
Pro/ISOGEN*           0      1
Mechanism_Dynamics*  0      1
Expert_Moldbase*     0      1
-- More --
```

